



OUTILS DE PRÉCISION EN MÉTAL DUR

**serge meister** sa  
C O U R T S W I T Z E R L A N D



OUTILS DE PRÉCISION EN MÉTAL DUR

**serge meister** sa  
C O U R T S W I T Z E R L A N D

tél.: +41 32 497 71 20 / fax: +41 32 497 71 29 / web: [www.meister-sa.ch](http://www.meister-sa.ch) / e-mail: [info@meister-sa.ch](mailto:info@meister-sa.ch)



5, rue du Pont  
2738 COURT  
TVA 132 191

Tél.: 0041 32 497 71 20  
Fax: 0041 32 497 71 29  
[www.meister-sa.ch](http://www.meister-sa.ch)  
e-mail: [info@meister-sa.ch](mailto:info@meister-sa.ch)

Crédit Suisse Moutier  
No 10-969.204.01  
Clearing 532  
S.W.I.F.T.: CRESCHZ27F  
IBAN CH90 0053 2096 9204 0100 0

OUTILS DE PRÉCISION EN MÉTAL DUR

**serge meister** sa  
COURT S W I T Z E R L A N D



5, rue du Pont  
2738 COURT  
TVA 132 191

Tél.: 0041 32 497 71 20  
Fax: 0041 32 497 71 29  
[www.meister-sa.ch](http://www.meister-sa.ch)  
e-mail: [info@meister-sa.ch](mailto:info@meister-sa.ch)

Crédit Suisse Moutier  
No 10-969.204.01  
Clearing 532  
S.W.I.F.T.: CRESCHZZ27F  
IBAN CH90 0053 2096 9204 0100 0



/ φ du corps	Canon de la liste de prix ci-joint + φ mini. maxi.
	Guide bush enclosed pricelist with minimal and. maximal bore.
	Führungsbüchsen anbei Preis Liste mit minimal u. maximal Bohrung.
	Table de conversion des numéros d'article différent producteur.

Type	Canon typ A / B / Inter / Tournant							Alésage min.			Alésage max.		
	No. Art.	Fournisseurs / Supplier		dimension extérieure / outside				φ min. / min. bore			φ max. / max. bore		
	Art. Nr.	Hersteller / Proveedor		Aussen Masse / medida de fuera				min. Bohrung / taladro min.			max. Bohrung / taladro max.		
	Meister Swiss	Neukomm	Dünner	φ	L	M	β	d min.	6pans	carré	d max.	6pans	carré
B	600	51.001 / 200		7.0	29.0	6 x 0.5	30°	0.31	1.0	1.0	4.0	3.5	2.5
I	1601	50.001	J 2	7.0	30.0	6 x 0.5	16°	0.31	1.0	1.0	3.5	3.0	2.5
A	451	2.001	1002	9.0	30.0		19°	0.31	1.0	1.0	4.0	3.5	2.5
B	351	150	B201	9.0	50.0	8 x 0.6	30°	0.31	1.0	1.0	5.0	4.5	2.5
B	600S	60.001	B242	9.0	26.0	6 x 0.5	30°	0.31	1.0	1.0	4.5	4.0	3.0
I	1351	51.001 / 200	J 3	9.0	44.0	8 x 0.75	16°	0.31	1.0	1.0	5.0	4.5	3.0
A	453	6.001	1004	11.0	30.0		19°	0.50	1.0	1.0	6.5	5.5	4.5
B	352	5.001		11.0	50.0	10 X 0.6	30°	0.50	1.0	1.0	7.5	6.0	4.0
I	1352	3.001 / 203	J 4	11.0	53.0	10 X 0.8	16°	0.50	1.0	1.0	7.5	6.0	5.0
B	103		B211	12.0	50.0	12 X 1.0	30°	0.50	1.0	1.5	8.0	6.5	5.5
I	1603	53.001	J 5	12.0	50.0	10 X 0.75	16°	0.50	1.0	1.5	7.5	6.0	5.0
T	3400T	113.001 / 10	B300	13.0	41.5	12.5X0.75	15°	0.70	1.0	1.5	8.0	7.0	5.0
T	3300T	207 / 50	B304	14.0	64.0	13 X 0.75	16°	0.70	1.0	1.5	8.0	7.0	5.5
A	203	104.001	1024	16.0	40.0	30°	30°	0.70	1.0	1.5	8.0	7.0	5.5
A	457	9.001	1008	16.0	30.0		19°	0.70	1.5	1.5	10.0	8.0	7.0
B	603		B203	16.0	61.0	15 X 1.0	30°	0.70	1.5	1.5	11.0	9.5	8.0
I	1353	8.001 / 206	J 6 R	16.0	59.0	14 X 1.0	16°	0.70	1.5	1.5	10.5	9.0	7.5
I	1604	54.001 / 103	J 6	16.0	59.0	14 X 1.0	16°	0.70	1.5	1.5	10.5	9.0	7.5
B	353			17.0	61.0	15 X 1.0	30°	1.00	1.5	2.0	12.0	10.0	8.0
B	853	166.001 / 208	B212A	18.0	59.0	16 X 1.0	30°	1.00	1.5	2.0	13.0	11.0	9.0
T	Top 100			18.0	100.0	18 X 1.0	20°	1.00	1.5	3.0	13.0	11.0	9.0
A	204	105.001	1025	20.0	40.0	30°	30°	1.00		2.0	11.0	9.0	7.5
B	104		B208	20.0	55.0	20 X 1.0	30°	1.00	1.5	2.0	13.0	11.0	9.0
T	221T	450.001 / 800	B301	21.0	57.5	18 X 1.0	12°	1.50	2.0	2.0	11.0	9.5	8.0
I	1354	13.001	J 7 A	22.0	68.0	19 X 1.0	16°	1.50	2.0	2.0	16.0	14.0	11.0
T	39001T	39.001	J 7 AR	22.0	68.0	22 X 1.0	16°	1.50	2.0	2.0	18.0	15.0	13.0
A	459	15.001	1010	24.0	42.0		19°	1.50	2.0	2.0	15.0	13.0	10.0
B	605	61.002 / 106	B238	24.0	61.0	24 X 1.0	30°	1.50	2.0	2.0	16.0	14.0	11.0
B	354		B213	25.0	63.0	25 X 1.0	30°	2.00	2.0	3.0	18.0	15.0	13.0
T	3402T	13	B302	27.0	57.5	24 X 1.0	12°	2.00	2.5	3.0	16.0	14.0	11.0
A	460	16.001	1011	28.0	45.0		29°	2.00	2.5	3.0	20.0	17.0	14.0
I	1357	18.001	B260	28.0	81.0	25 X 1.0	30°	2.00	2.5	3.0	21.0	18.0	15.0
T	223T	22.001	B261	28.0	82.0	25 X 1.0	16°	2.00	2.5	3.0	21.0	18.0	15.0
A	205	107.001	1026	30.0	60.0	29°	29°	2.50	2.5	3.0	17.0	14.0	12.0
A	461	17.001	1012	32.0	45.0		19°	2.50	3.0	3.0	22.0	19.0	15.0
B	355	110	B214	32.0	71.0	32 X 1.0	30°	2.50	2.5	3.0	22.0	19.0	15.0
A	206	108.001	1027	34.0	60.0	29°	29°	2.50	3.0	3.0	22.0	19.0	15.0
T	227T	451.001 / 227	B227	34.0	87.5	34 X 1.0	10°	2.50	3.0	4.0	25.0	22.0	18.0
T	Top 200	Top 200		34.0	150.0	32 X 1.5	20°	3.00	3.0	4.0	26.0	22.0	18.0
A	462	20.001	1013	38.0	45.0		19°	3.00	3.0	4.0	28.0	24.0	19.0
A	463	21.001	1030	38.0	60.0		19°	3.00	3.0	4.0	28.0	24.0	19.0
B	105	61.001	B207	40.0	71.0	40 X 1.0	30°	3.00	3.0	4.0	30.0	26.0	20.0
B	854	172.001	B207 A	40.0	72.0	36 X 1.0	30°	3.00	4.0	4.0	26.0	22.0	20.0
A	207	110.001	1028	42.0	72.0	29°	29°	3.00	4.0	4.0	26.0	22.0	20.0
A	465	29.001	1032	42.0	60.0		19°	3.00	4.0	4.0	28.0	24.0	20.0
T	229T	28.001 / 229	J 9	42.0	82.0	40 X 1.0	16°	4.00	4.0	4.0	32.0	26.0	20.0
I	1355	27.001	J 10	44.0	87.0	40 X 1.0	20°	4.00	4.0	4.0	32.0	26.0	20.0
A	464	30.001	1031	46.0	60.0		19°	4.00	4.0	4.0	32.0	26.0	20.0
A	208	111.001	1029	48.0	72.0	29°	29°	4.00	4.0	4.0	28.0	26.0	18.0

1.a

5, rue du Pont  
 2738 COURT  
 TVA 132 191

Tél.: 0041 32 497 71 20  
 Fax: 0041 32 497 71 29  
 www.meister-sa.ch  
 e-mail: info@meister-sa.ch

Crédit Suisse Moutier  
 No 10-969.204.01  
 Clearing 532  
 S.W.I.F.T.: CRESCHZZ27F  
 IBAN CH90 0053 2096 9204 0100 0



Tabelle de conversion des numéros d'Article différent producteur

Pince typ F	/	Collets F typ
typ F Spannzangen	/	Pinza tipo F

No. Art. Meister Swiss	Fournisseurs			Dimension extérieur				Alésage max.		
	DIN	Schaublin	Southwick & Meister	φ	L	D	β	d max.	6pans	carré
	100 E	76-599	TF 6	6.0	30.0	10.0	15°	4.0	3.0	2.5
	1010 E	76-576	TF 7	7.0	41.0	11.0	16°	4.0	3.0	2.5
811	1020 E	76-206/66	O 136	7.0	26.0	10.5	15°	4.0	3.0	2.5
551	101 E	76-577	TF 8	8.0	42.0	12.0	16°	5.5	4.5	3.5
	103 E	76-719		8.0	35.0	14.0	15°			
552	109 E	76-86	TF 10	10.0	47.5	15.5	20°	7.0	6.0	4.5
	110 E	76-720		10.0	43.0	16.0	15°			
301	111 E	76-1178	AE 4393	10.0	46.0	16.0	20°	7.0	6.0	4.5
112E	112 E			11.0	41.0	18.7	22°	6.5	6.0	4.5
	113 E	76-1354		12.0	30.5	15.5	10°			
561	116 E	76-357	TF 13	13.0	64.0	19.0	16°	8.0	7.0	6.0
302	117 E	76-98	AE 4402	14.0	46.0	18.0	13°	10.0	8.0	6.0
118E	118 E			14.0	46.0	19.5	15°	10.0	8.0	7.0
553	120 E	76-580	TF 15	15.0	64.0	21.0	16°	11.0	9.0	8.0
802	121 E	76-358	O 146	15.0	47.0	22.0	20°	10.0	8.0	7.0
803	123 E	76-104	O 147	16.0	55.0	22.0	15°	11.0	9.0	8.0
562	1212E	76-1076	TF 16	16.0	64.0	21.0	16°	12.0	10.0	8.0
303	127 E	76-85	BE 4190	18.0	67.0	25.0	15°	12.0	10.0	8.0
554	128 E	76-579	F18-579	18.0	64.0	24.0	16°	12.0	10.0	8.0
804	1299 E	76-102	O 151	20.0	60.0	27.5	15°	15.0	13.0	10.0
136E	136 E	76-201	F20-201	20.0	54.0	26.0	15°	14.0	12.0	10.0
555	138 E	76-87	TF 20	20.0	67.0	28.0	16°	16.0	14.0	11.0
813		76-727	O 152	22.0	66.0	32.0	16°	16.0	14.0	11.0
304	139 E	76-88		22.0	67.0	28.0	13°	16.0	14.0	11.0
A15	140 E	76-71		22.0	55.0	30.0	15°	16.0	14.0	11.0
143E	143 E	76-581		25.0	54.0	31.0	15°	17.0	14.0	12.0
805	144 E	76-91	O 156	25.0	65.0	34.0	15°	17.0	14.0	12.0
556	145 E	76-64	TF 25	25.0	77.0	35.0	16°	20.0	17.0	14.0
305	146 E	76-90	BE 4189	26.0	67.0	32.0	13°	20.0	17.0	14.0
A20	148 E	76-93		28.0	70.0	38.0	15°	17.0	14.0	12.0
806	1446 E	76-101	O 161	30.0	65.0	38.0	15°	22.0	19.0	15.0
557	157 E	76-63	TF 30	30.0	80.0	42.0	16°	22.0	19.0	15.0
A25	158E / 161E	76-221	F32-221	32.0	75.0	45.0	15°	22.0	19.0	15.0
558		76-1077	TF 34	34.0	80.0	44.0	16°	24.0	20.0	17.0
	162 E	76-67		35.0	70.0	43.0	15°			
A30	163 E	76-94		35.0	80.0	48.0	15°	28.0	24.0	19.0
563	1536 E	76-740	TF 37	37.0	92.0	47.0	16°	32.0	27.0	22.0
306		76-1208	BU 1766	39.0	80.0	46.0	15°	32.0	27.0	22.0
	171 E	76-99		42.0	94.0	55.0	15°	37.0	31.0	26.0
	173 E	76-81	TF 48	48.0	94.0	60.0	15°	42.0	36.0	29.0
	177 E	76-355		58.0	94.0	70.0	15°	52.0	44.0	36.0
	185 E	76-359		66.0	110.0	84.0	15°	60.0	52.0	42.0
	187 E			72.0	142.0	90.0	15°	64.0	55.0	44.0
	188 E			84.0	142.0	100.0	15°	75.0	64.0	52.0

1.b





**Canons pinces et douilles de serrage**

*Führungsbüchse Zange und Spannhülse*

Guide bush collet and collet sleeve

**Machines TORNOS à cames**

*Kurvenmaschinen TORNOS*

Cam driven machines TORNOS

**Machine M-4 / T-4**

Canons	Canon type B	Canon magic	Canon automatique	Canon poussé	Canon fixe	Douille
<i>Führungsbüchsen</i>	<i>Führungsb. B</i>	<i>Magic Führungsb.</i>	<i>Automat. Führungsb.</i>	<i>Gestossene Führungsb.</i>	<i>Feste Führungsb.</i>	<i>Hülse</i>
Guide bush	Drawn guide bush	Magic guide bush	Automat. guide bush	Push guide bush	Plain guide bush	Sleeve
	1351					13.00 mm
	351					13.00 mm
		CMF 201				15.00 mm
			1104			13.00 mm
				451	502	

Pinces	Pince métal dur	Pince cône et alésage métal dur	Pince acier
<i>Spannzangen</i>	<i>Hartmetallzange</i>	<i>Zange mit Konus und Bohrung H.M.</i>	<i>Stahlzange</i>
Collets	Collet with carbid bore	Collet with carbid cone and bore	Steel collet
	551	551CMD	F8/577

Douilles porte pinces	Douille métal dur	Douille acier
<i>Zangenhülsen</i>	<i>Hartmetall Zangenhülse</i>	<i>Stahl Zangenhülse</i>
Collet sleeves	Carbide collet sleeve	Steel collet sleeve
	3001	50.065



**Canons pinces et douilles de serrage**

*Führungsbüchse Zange und Spannhülse*  
Guide bush collet and collet sleeve

**Machines TORNOS à cames**

*Kurvenmaschinen TORNOS*  
Cam driven machines TORNOS

**Machine M7**

Canons	Canon type B	Canon magic	Canon automatique	Canon poussé	Canon fixe	Douille
<i>Führungsbüchsen</i>	<i>Führungsb. B</i>	<i>Magic Führungsb.</i>	<i>Automat. Führungsb.</i>	<i>Gestossene Führungsb.</i>	<i>Feste Führungsb.</i>	<i>Hülse</i>
Guide bush	Drawn guide bush	Magic guide bush	Automat. guide bush	Push guide bush	Plain guide bush	Sleeve
	1352					15.00 mm
	352					15.00 mm
	103					15.00 mm
		CRD 143				18.00 mm
			1105			15.00 mm
				453		
					503	

Pinces	Pince métal dur	Pince cône et alésage métal dur	Pince acier
<i>Spannzangen</i>	<i>Hartmetallzange</i>	<i>Zange mit Konus und Bohrung H.M.</i>	<i>Stahlzange</i>
Collets	Collet with carbid bore	Collet with carbid cone and bore	Steel collet
	552	552CMD	F10/86

Douilles porte pinces	Douille métal dur	Douille acier
<i>Zangenhülsen</i>	<i>Hartmetall Zangenhülse</i>	<i>Stahl Zangenhülse</i>
Collet sleeves	Carbide collet sleeve	Steel collet sleeve
	3002	60.074
	3003	60.079
	14187	60.089





**Canons pinces et douilles de serrage**

*Führungsbüchse Zange und Spannhülse*

Guide bush collet and collet sleeve

**Machines TORNOS à cames**

*Kurvenmaschinen TORNOS*

Cam driven machines TORNOS

**Machine MS-7**

Canons <i>Führungsbüchsen</i> Guide bush	Canon type B	Canon magic	Canon automatique	Canon poussé	Canon fixe	Douille
	<i>Führungsb. B</i>	<i>Magic Führungsb.</i>	<i>Automat. Führungsb.</i>	<i>Gestossene Führungsb.</i>	<i>Feste Führungsb.</i>	<i>Hülse</i>
	Drawn guide bush	Magic guide bush	Automat. guide bush	Push guide bush	Plain guide bush	Sleeve
	1352		1105			15.00 mm
	352					15.00 mm
	1353					22.00 mm
	3300T			453		
		CRD-143				18.00 mm
		CRA-165				25.00 mm
					503	
					504	

Pinces <i>Spannzangen</i> Collets	Pince métal dur	Pince cône et alésage métal dur	Pince acier
	<i>Hartmetallzange</i>	<i>Zange mit Konus und Bohrung H.M.</i>	<i>Stahlzange</i>
	Collet with carbid bore	Collet with carbid cone and bore	Steel collet
	552	552CMD	F10/86
	561	561CMD	F13/357

Douilles porte pinces <i>Zangenhülsen</i> Collet sleeves	Douille métal dur	Douille acier
	<i>Hartmetall Zangenhülse</i>	<i>Stahl Zangenhülse</i>
	Carbide collet sleeve	Steel collet sleeve
	17509	61.063
	15809	61.067





### Canons pinces et douilles de serrage

*Führungsbüchse Zange und Spannhülse*

Guide bush collet and collet sleeve

### Machines TORNOS à cames

*Kurvenmaschinen TORNOS*

Cam driven machines TORNOS

#### Machine R10

Canons <i>Führungsbüchsen</i> Guide bush	Canon type B	Canon magic	Canon automatique	Canon poussé	Canon fixe	Douille
	<i>Führungsb. B</i>	<i>Magic Führungsb.</i>	<i>Automat. Führungsb.</i>	<i>Gestossene Führungsb.</i>	<i>Feste Führungsb.</i>	<i>Hülse</i>
	Drawn guide bush	Magic guide bush	Automat. guide bush	Push guide bush	Plain guide bush	Sleeve
	1353					22.00 mm
	853					22.00 mm
	353					22.00 mm
	3300T					22.00 mm
		CRA-165				25.00 mm
				457	503	
					504	

Pincés <i>Spannzangen</i> Collets	Pince métal dur	Pince cône et alésage métal dur	Pince acier
	<i>Hartmetallzange</i>	<i>Zange mit Konus und Bohrung H.M.</i>	<i>Stahlzange</i>
	Collet with carbid bore	Collet with carbid cone and bore	Steel collet
	553	553CMD	F15/580
	562	562CMD	F16/1076

Douilles porte pincés <i>Zangenhülsen</i> Collet sleeves	Douille métal dur	Douille acier
	<i>Hartmetall Zangenhülse</i>	<i>Stahl Zangenhülse</i>
	Carbide collet sleeve	Steel collet sleeve
	3006	70.057
	3007	-





**Canons pinces et douilles de serrage**

Führungsbüchse Zange und Spannhülse  
Guide bush collet and collet sleeve

**Machines TORNOS à cames**

Kurvenmaschinen TORNOS  
Cam driven machines TORNOS

**Machine R16**

Canons	Canon type B	Canon magic	Canon tournant	Canon poussé	Canon fixe	Douille
Führungsbüchsen	Führungsb. B	Magic Führungsb.	Mitlauf. Führungsb.	Gestossene Führungsb.	Feste Führungsb.	Hülse
Guide bush	Drawn guide bush	Magic guide bush	Revolving guide bush	Push guide bush	Plain guide bush	Sleeve
	354					32.00 mm
	1354					32.00 mm
			221T	459		
		RK-15013 (B) RK-15007 (A)			504 507	

Pinces	Pince métal dur	Pince acier
Spannzangen	Hartmetallzange	Stahlzange
Collets	Collet with carbid bore	Steel collet
	555	F20/87

Douilles porte pinces	Douille métal dur	Douille acier
Zangenhülsen	Hartmetall Zangenhülse	Stahl Zangenhülse
Collet sleeves	Carbide collet sleeve	Steel collet sleeve
	3008	73.003

**Machine RR-20**

Canons	Canon type B	Canon magic	Canon tournant	Canon poussé	Canon fixe	Douille
Führungsbüchsen	Führungsb. B	Magic Führungsb.	Mitlauf. Führungsb.	Gestossene Führungsb.	Feste Führungsb.	Hülse
Guide bush	Drawn guide bush	Magic guide bush	Revolving guide bush	Push guide bush	Plain guide bush	Sleeve
	1354					32.00 mm
	605					30.00 mm
	355					40.00 mm
	1357					40.00 mm
			223T 227T	460		
		RK-10439 (B) RK-10427 (A)			507	

Pinces	Pince métal dur	Pince acier
Spannzangen	Hartmetallzange	Stahlzange
Collets	Collet with carbid bore	Steel collet
	556	F25/64

Douilles porte pinces	Douille métal dur	Douille acier
Zangenhülsen	Hartmetall Zangenhülse	Stahl Zangenhülse
Collet sleeves	Carbide collet sleeve	Steel collet sleeve
	-	-



**Canons pinces et douilles de serrage**

Führungsbüchse Zange und Spannhülse  
Guide bush collet and collet sleeve

**Machines TORNOS à cames**

Kurvenmaschinen TORNOS  
Cam driven machines TORNOS

**Machine MR-32**

Canons Führungsbüchsen Guide bush	Canon type B	Canon magic	Canon tournant	Canon poussé	Canon fixe	Douille
	<i>Führungsb. B</i>	<i>Magic Führungsb.</i>	<i>Mitlauf. Führungsb.</i>	<i>Gestossene Führungsb.</i>	<i>Feste Führungsb.</i>	<i>Hülse</i>
	Drawn guide bush	Magic guide bush	Revolving guide bush	Push guide bush	Plain guide bush	Sleeve
	1355					56.00 mm
	105					56.00 mm
			229T			
				461 (M25)		
				462 (M28)		
				465 (M28)		
				464		
					508	

Pinces Spannzangen Collets	Pince métal dur		Pince acier	
	<i>Hartmetallzange</i>		<i>Stahlzange</i>	
	Collet with carbid bore		Steel collet	
	558		F34/1077	
	563		F37/740	

Douilles porte pinces Zangenhülsen Collet sleeves	Douille métal dur		Douille acier	
	<i>Hartmetall Zangenhülse</i>		<i>Stahl Zangenhülse</i>	
	Carbide collet sleeve		Steel collet sleeve	
	-		-	





**Canons pinces et douilles de serrage**

Führungsbüchse Zange und Spannhülse  
Guide bush collet and collet sleeve

**Machines BECHLER à cames**

Kurvenmaschinen BECHLER  
Cam driven machines BECHLER

**Machine A-4**

Canons Führungsbüchsen Guide bush	Canon type B	Canon tournant	Canon poussé	Canon fixe	Douille
	<i>Führungsb. B</i>	<i>Mitlauf. Führungsb.</i>	<i>Gestossene Führungsb.</i>	<i>Feste Führungsb.</i>	<i>Hülse</i>
	Drawn guide bush	Revolving guide bush	Push guide bush	Plain guide bush	Sleeve
	1351				13.00 mm
	351				13.00 mm
			202		
				502	

Pincés Spannzangen Collets	Pince métal dur	Pince cône et alésage métal dur	Pince acier
	<i>Hartmetallzange</i>	<i>Zange mit Konus und Bohrung H.M.</i>	<i>Stahlzange</i>
	Collet with carbid bore	Collet with carbid cone and bore	Steel collet
	301	301CMD	F10/1178

Douilles porte pincés Zangenhülsen Collet sleeves	Douille métal dur	Douille acier
	<i>Hartmetall Zangenhülse</i>	<i>Stahl Zangenhülse</i>
	Carbide collet sleeve	Steel collet sleeve
	3020	-

**Machine A-7**

Canons Führungsbüchsen Guide bush	Canon type B	Canon tournant	Canon poussé	Canon fixe	Douille
	<i>Führungsb. B</i>	<i>Mitlauf. Führungsb.</i>	<i>Gestossene Führungsb.</i>	<i>Feste Führungsb.</i>	<i>Hülse</i>
	Drawn guide bush	Revolving guide bush	Push guide bush	Plain guide bush	Sleeve
	1603				16.00 mm
	352				16.00 mm
	103				16.00 mm
		3400T			
			203		
				252	

Pincés Spannzangen Collets	Pince métal dur	Pince cône et alésage métal dur	Pince acier
	<i>Hartmetallzange</i>	<i>Zange mit Konus und Bohrung H.M.</i>	<i>Stahlzange</i>
	Collet with carbid bore	Collet with carbid cone and bore	Steel collet
	301	301CMD	F10/1178

Douilles porte pincés Zangenhülsen Collet sleeves	Douille métal dur	Douille acier
	<i>Hartmetall Zangenhülse</i>	<i>Stahl Zangenhülse</i>
	Carbide collet sleeve	Steel collet sleeve
	3020	-





**Canons pinces et douilles de serrage**

*Führungsbüchse Zange und Spannhülse*  
Guide bush collet and collet sleeve

**Machines BECHLER à cames**

*Kurvenmaschinen BECHLER*  
Cam driven machines BECHLER

**Machine A-10 / AR-10**

Canons <i>Führungsbüchsen</i> Guide bush	Canon type B <i>Führungsb. B</i> Drawn guide bush	Canon tournant <i>Mitlauf. Führungsb.</i> Revolving guide bush	Canon poussé <i>Gestossene Führungsb.</i> Push guide bush	Canon fixe <i>Feste Führungsb.</i> Plain guide bush	Douille <i>Hülse</i> Sleeve
	1603				16.00 mm
	352				16.00 mm
	103				16.00 mm
	104				34.00 mm
		3400T			
			203		
			204		
				252	

Pinces <i>Spannzangen</i> Collets	Pince métal dur <i>Hartmetallzange</i> Collet with carbid bore	Pince cône et alésage métal dur <i>Zange mit Konus und Bohrung H.M.</i> Collet with carbid cone and bore	Pince acier <i>Stahlzange</i> Steel collet
	302	302CMD	F14/98

Douilles porte pinces <i>Zangenhülsen</i> Collet sleeves	Douille métal dur <i>Hartmetall Zangenhülse</i> Carbide collet sleeve	Douille acier <i>Stahl Zangenhülse</i> Steel collet sleeve
	3021	-





**Canons pinces et douilles de serrage**

*Führungsbüchse Zange und Spannhülse*

Guide bush collet and collet sleeve

**Machines BECHLER à cames**

*Kurvenmaschinen BECHLER*

Cam driven machines

**Machine B-12 / B-16 / B-20**

Canons <i>Führungsbüchsen</i> Guide bush	Canon type B	Canon tournant	Canon poussé	Canon fixe	Douille
	<i>Führungsb. B</i>	<i>Mitlauf. Führungsb.</i>	<i>Gestossene Führungsb.</i>	<i>Feste Führungsb.</i>	<i>Hülse</i>
	Drawn guide bush	Revolving guide bush	Push guide bush	Plain guide bush	Sleeve
	1354				32.00 mm
	1357				40.00 mm
	355				40.00 mm
	105				56.00 mm
		221T			
		3401T			
		3402T			
			205		
			206		
			209		
			210		
				253	
				254	
				255	

Pincés <i>Spannzangen</i> Collets	Pince métal dur	Pince acier
	<i>Hartmetallzange</i>	<i>Stahlzange</i>
	Collet with carbid bore	Steel collet
	303	F18/85
	304	F22/88
	305	F26/90

Douilles porte pincés <i>Zangenhülsen</i> Collet sleeves	Douille métal dur	Douille acier
	<i>Hartmetall Zangenhülse</i>	<i>Stahl Zangenhülse</i>
	Carbide collet sleeve	Steel collet sleeve
	-	-



### Canons pinces et douilles de serrage

*Führungsbüchse Zange und Spannhülse*  
Guide bush collet and collet sleeve

### Machines PETERMANN à cames

*Kurvenmaschinen PETERMANN*  
Cam driven machines PETERMANN

#### Machine P-3

Canons <i>Führungsbüchsen</i> Guide bush	Canon type B <i>Führungsb. B</i> Drawn guide bush	Canon magic <i>Magic Führungsb.</i> Magic guide bush	Canon automatique <i>Automat. Führungsb.</i> Automat. guide bush	Canon poussé <i>Gestossene Führungsb.</i> Push guide bush	Canon fixe <i>Feste Führungsb.</i> Plain guide bush	Douille <i>Hülse</i> Sleeve
	1601					10.00 mm
	600					10.00 mm
			1107			10.00 mm
				701		
				702		

Pinces <i>Spannzangen</i> Collets	Pince métal dur <i>Hartmetallzange</i> Collet with carbid bore	Pince cône et alésage métal dur <i>Zange mit Konus und Bohrung H.M.</i> Collet with carbid cone and bore	Pince acier <i>Stahlzange</i> Steel collet
	811	811CMD	F7/206

Douilles porte pinces <i>Zangenhülsen</i> Collet sleeves	Douille métal dur <i>Hartmetall Zangenhülse</i> Carbide collet sleeve	Douille acier <i>Stahl Zangenhülse</i> Steel collet sleeve
	3030	-





**Canons pinces et douilles de serrage**

*Führungsbüchse Zange und Spannhülse*  
Guide bush collet and collet sleeve

**Machines PETERMANN à cames**

*Kurvenmaschinen PETERMANN*  
Cam driven machines PETERMANN

<b>Machine P-4</b>						
<b>Canons</b> <i>Führungsbüchsen</i> Guide bush	<b>Canon type B</b>	<b>Canon magic</b>	<b>Canon automatique</b>	<b>Canon poussé</b>	<b>Canon fixe</b>	<b>Douille</b>
	<i>Führungsb. B</i>	<i>Magic Führungsb.</i>	<i>Automat. Führungsb.</i>	<i>Gestossene Führungsb.</i>	<i>Feste Führungsb.</i>	<i>Hülse</i>
	Drawn guide bush	Magic guide bush	Automat. guide bush	Push guide bush	Plain guide bush	Sleeve
	1351					13.00 mm
	351					13.00 mm
	6005 P4 spécial		1002			13.00 mm
				702 703		13.00 mm
				502		
<b>Pinces</b> <i>Spannzangen</i> Collets	<b>Pince métal dur</b>		<b>Pince cône et alésage métal dur</b>		<b>Pince acier</b>	
	<i>Hartmetallzange</i>		<i>Zange mit Konus und Bohrung H.M.</i>		<i>Stahlzange</i>	
	Collet with carbid bore		Collet with carbid cone and bore		Steel collet	
	551		551CMD		F8/577	
<b>Douilles porte pinces</b> <i>Zangenhülsen</i> Collet sleeves	<b>Douille métal dur</b>			<b>Douille acier</b>		
	<i>Hartmetall Zangenhülse</i>			<i>Stahl Zangenhülse</i>		
	Carbide collet sleeve			Steel collet sleeve		
	-			-		





**Canons pinces et douilles de serrage**

Führungsbüchse Zange und Spannhülse  
Guide bush collet and collet sleeve

**Machines PETERMANN à cames**

Kurvenmaschinen PETERMANN  
Cam driven machines PETERMANN

**Machine P-7**

Canons Führungsbüchsen Guide bush	Canon type B	Canon magic	Canon tournant	Canon poussé	Canon fixe	Douille
	Führungsb. B	Magic Führungsb.	Mitlauf. Führungsb.	Gestossene Führungsb.	Feste Führungsb.	Hülse
	Drawn guide bush	Magic guide bush	Revolving guide bush	Push guide bush	Plain guide bush	Sleeve
	1603					16.00 mm
	103					16.00 mm
			3300T			
				703		
					252	

Pincés Spannzangen Collets	Pince métal dur		Pince cône et alésage métal dur		Pince acier	
	Hartmetallzange		Zange mit Konus und Bohrung H.M.		Stahlzange	
	Collet with carbid bore		Collet with carbid cone and bore		Steel collet	
	552		552CMD		F10/86	

Douilles porte pincés Zangenhülsen Collet sleeves	Douille métal dur		Douille acier	
	Hartmetall Zangenhülse		Stahl Zangenhülse	
	Carbide collet sleeve		Steel collet sleeve	
	3031		-	

**Machine P-7 R**

Canons Führungsbüchsen Guide bush	Canon type B	Canon magic	Canon tournant	Canon poussé	Canon fixe	Douille
	Führungsb. B	Magic Führungsb.	Mitlauf. Führungsb.	Gestossene Führungsb.	Feste Führungsb.	Hülse
	Drawn guide bush	Magic guide bush	Revolving guide bush	Push guide bush	Plain guide bush	Sleeve
	1603					16.00 mm
	1604					20.00 mm
	603					25.00 mm
			3300T			
				703		
				705		
					252	

Pincés Spannzangen Collets	Pince métal dur		Pince acier	
	Hartmetallzange		Stahlzange	
	Collet with carbid bore		Steel collet	
	802		F15/358	
	803		F16/104	

Douilles porte pincés Zangenhülsen Collet sleeves	Douille métal dur		Douille acier	
	Hartmetall Zangenhülse		Stahl Zangenhülse	
	Carbide collet sleeve		Steel collet sleeve	
	3032		-	





### Canons pinces et douilles de serrage

Führungsbüchse Zange und Spannhülse  
Guide bush collet and collet sleeve

### Machines PETERMANN à cames

Kurvenmaschinen PETERMANN  
Cam driven machines PETERMANN

#### Machine 10-HS

Canons	Canon type B	Canon magic	Canon automatique	Canon poussé	Canon fixe	Douille
Führungsbüchsen	Führungsb. B	Magic Führungsb.	Automat. Führungsb.	Gestossene Führungsb.	Feste Führungsb.	Hülse
Guide bush	Drawn guide bush	Magic guide bush	Automat. guide bush	Push guide bush	Plain guide bush	Sleeve
	1604					20.00 mm
	104					25.00 mm
	1354					32.00 mm

Pinces	Pince métal dur	Pince acier
Spannzangen	Hartmetallzange	Stahlzange
Collets	Collet with carbid bore	Steel collet
	803	F16/104
	804	F20/102

Douilles porte pinces	Douille métal dur	Douille acier
Zangenhülsen	Hartmetall Zangenhülse	Stahl Zangenhülse
Collet sleeves	Carbide collet sleeve	Steel collet sleeve
	-	3034

#### Machine P-16 / P-16 R

Canons	Canon type B	Canon magic	Canon automatique	Canon poussé	Canon fixe	Douille
Führungsbüchsen	Führungsb. B	Magic Führungsb.	Automat. Führungsb.	Gestossene Führungsb.	Feste Führungsb.	Hülse
Guide bush	Drawn guide bush	Magic guide bush	Automat. guide bush	Push guide bush	Plain guide bush	Sleeve
	1354					32.00 mm
	1357					40.00 mm
	355					40.00 mm
	605					30.00 mm
					508	

Pinces	Pince métal dur	Pince acier
Spannzangen	Hartmetallzange	Stahlzange
Collets	Collet with carbid bore	Steel collet
	813	F22/727

Douilles porte pinces	Douille métal dur	Douille acier
Zangenhülsen	Hartmetall Zangenhülse	Stahl Zangenhülse
Collet sleeves	Carbide collet sleeve	Steel collet sleeve
	-	-



**Canons pinces et douilles de serrage**

*Führungsbüchse Zange und Spannhülse*  
Guide bush collet and collet sleeve

**Machines PETERMANN à cames**

*Kurvenmaschinen PETERMANN*  
Cam driven machines PETERMANN

**Machine P-20 R / P-25**

Canons <i>Führungsbüchsen</i> Guide bush	Canon type B <i>Führungsb. B</i> Drawn guide bush	Canon magic <i>Magic Führungsb.</i> Magic guide bush	Canon automatique <i>Automat. Führungsb.</i> Automat. guide bush	Canon poussé <i>Gestossene Führungsb.</i> Push guide bush	Canon fixe <i>Feste Führungsb.</i> Plain guide bush	Douille <i>Hülse</i> Sleeve
	355			706		40.00 mm
	105			707		56.00 mm
				708		
					508	
					761	

Pinces <i>Spannzangen</i> Collets	Pince métal dur <i>Hartmetallzange</i> Collet with carbid bore	Pince acier <i>Stahlzange</i> Steel collet
	807	F32/1023

Douilles porte pinces <i>Zangenhülsen</i> Collet sleeves	Douille métal dur <i>Hartmetall Zangenhülse</i> Carbide collet sleeve	Douille acier <i>Stahl Zangenhülse</i> Steel collet sleeve
	-	-





**Canons pincés et douilles de serrage**

Führungsbüchse Zange und Spannhülse  
Guide bush collet and collet sleeve

**Machines TORNOS CNC**

Kurvenmaschinen TORNOS CNC  
Cam driven machines TORNOS CNC

**ENC-74 / 75**

Canons	Canon type B	Canon magic	Canon tournant	Canon poussé	Canon fixe	Douille
Führungsbüchsen	Führungsb. B	Magic Führungsb.	Mitlauf. Führungsb.	Gestossene Führungsb.	Feste Führungsb.	Hülse
Guide bush	Drawn guide bush	Magic guide bush	Revolving guide bush	Push guide bush	Plain guide bush	Sleeve
	1352					
	1353					
		CRD-143				18.00 mm
			TOP-100			

Pincés	Pince métal dur	Pince cône et alésage métal dur	Pince acier
Spannzangen	Hartmetallzange	Zange mit Konus und Bohrung H.M.	Stahlzange
Collets	Collet with carbid bore	Collet with carbid cone and bore	Steel collet
	551	551CMD	F8/577
	552	552CMD	F10/86
	561	561CMD	F13/357

**ENC-163 / 164 / 167**

Canons	Canon type B	Canon magic	Canon tournant	Canon poussé	Canon fixe	Douille
Führungsbüchsen	Führungsb. B	Magic Führungsb.	Mitlauf. Führungsb.	Gestossene Führungsb.	Feste Führungsb.	Hülse
Guide bush	Drawn guide bush	Magic guide bush	Revolving guide bush	Push guide bush	Plain guide bush	Sleeve
	1353					
	605					
	1357					

Pincés	Pince métal dur	Pince cône et alésage métal dur	Pince acier
Spannzangen	Hartmetallzange	Zange mit Konus und Bohrung H.M.	Stahlzange
Collets	Collet with carbid bore	Collet with carbid cone and bore	Steel collet
	553	553CMD	F15/580
	136E	-	F20/201
	556	-	F25/64





**Canons pinces et douilles de serrage**

*Führungsbüchse Zange und Spannhülse*  
Guide bush collet and collet sleeve

**Machines TORNOS CNC**

*Kurvenmaschinen TORNOS CNC*  
Cam driven machines TORNOS CNC

**ENC-264**

Canons	Canon type B	Canon magic	Canon tournant	Canon poussé	Canon fixe	Douille
<i>Führungsbüchsen</i>	<i>Führungsb. B</i>	<i>Magic Führungsb.</i>	<i>Mitlauf. Führungsb.</i>	<i>Gestossene Führungsb.</i>	<i>Feste Führungsb.</i>	<i>Hülse</i>
Guide bush	Drawn guide bush	Magic guide bush	Revolving guide bush	Push guide bush	Plain guide bush	Sleeve
			TOP-200			

Pinces	Pince métal dur	Pince cône et alésage métal dur	Pince acier
<i>Spannzangen</i>	<i>Hartmetallzange</i>	<i>Zange mit Konus und Bohrung H.M.</i>	<i>Stahlzange</i>
Collets	Collet with carbid bore	Collet with carbid cone and bore	Steel collet
	806		F30/101
	553	553CMD	F15/580
	562	562CMD	F16/1076

**Spéciales nez long sur demande**

*Spannzangen mit verlängerter Nase auf Anfrage*  
Collets with special nose on request

**TOP-100**

Canons	Canon type B	Canon magic	Canon tournant	Canon poussé	Canon fixe	Douille
<i>Führungsbüchsen</i>	<i>Führungsb. B</i>	<i>Magic Führungsb.</i>	<i>Mitlauf. Führungsb.</i>	<i>Gestossene Führungsb.</i>	<i>Feste Führungsb.</i>	<i>Hülse</i>
Guide bush	Drawn guide bush	Magic guide bush	Revolving guide bush	Push guide bush	Plain guide bush	Sleeve
			TOP-100			

Pinces	Pince métal dur	Pince cône et alésage métal dur	Pince acier	Pince contre-broche
<i>Spannzangen</i>	<i>Hartmetallzange</i>	<i>Zange mit Konus und Bohrung H.M.</i>	<i>Stahlzange</i>	<i>Spannzange zu Gegenspindel</i>
Collets	Collet with carbid bore	Collet with carbid cone and bore	Steel collet	Collet for counter spindle
	553	553CMD	F15/580	F13/357
	562	562CMD	F16/1076	





**Canons pinces et douilles de serrage**

*Führungsbüchse Zange und Spannhülse*  
Guide bush collet and collet sleeve

**Machines TORNOS CNC**

*Kurvenmaschinen TORNOS CNC*  
Cam driven machines TORNOS CNC

**TOP-200**

Canons <i>Führungsbüchsen</i> Guide bush	Canon type B	Canon magic	Canon tournant	Canon poussé	Canon fixe	Douille
	<i>Führungsb. B</i>	<i>Magic Führungsb.</i>	<i>Mitlauf. Führungsb.</i>	<i>Gestossene Führungsb.</i>	<i>Feste Führungsb.</i>	<i>Hülse</i>
	Drawn guide bush	Magic guide bush	Revolving guide bush	Push guide bush	Plain guide bush	Sleeve
			TOP-200			

Pinces <i>Spannzangen</i> Collets	Pince métal dur	Pince acier
	<i>Hartmetallzange</i>	<i>Stahlzange</i>
	Collet with carbid bore	Steel collet
	806	F30/101



**Canons pinces et douilles de serrage**

Führungsbüchse Zange und Spannhülse  
Guide bush collet and collet sleeve

**Machines TORNOS CNC**

Maschinen TORNOS CNC  
Driven machines TORNOS CNC

**DECO 2000/7**

Canons	Canon type B	Canon magic	Canon tournant	Canon poussé	Canon fixe	Douille
Führungsbüchsen	Führungsb. B	Magic Führungsb.	A. Mitlauf. Führungsb.	Gestossene Führungsb.	Feste Führungsb.	Hülse
Guide bush	Drawn guide bush	Magic guide bush	Revolving guide bush	Push guide bush	Plain guide bush	Sleeve
	1352					

Pinces	Pince métal dur	Pince cône et alésage métal dur	Pince acier	Pince contre-broche
Spannzangen	Hartmetallzange	Zange mit Konus und Bohrung H.M.	Stahlzange	Spannzange zu Gegenspindel
Collets	Collet with carbid bore	Collet with carbid cone and bore	Steel collet	Collet for counter spindle
	552	552CMD	F10/86	F10/86

**Spéciales nez long sur demande**

Spannzangen mit verlängerter Nase auf Anfrage  
Collets with special nose on request

**DECO 2000/10**

Canons	Canon type B	Canon magic	Canon tournant	Canon poussé	Canon fixe	Douille
Führungsbüchsen	Führungsb. B	Magic Führungsb.	A. Mitlauf. Führungsb.	Gestossene Führungsb.	Feste Führungsb.	Hülse
Guide bush	Drawn guide bush	Magic guide bush	Revolving guide bush	Push guide bush	Plain guide bush	Sleeve
	1352					
	1353					

Pinces	Pince métal dur	Pince cône et alésage métal dur	Pince acier	Pince contre-broche
Spannzangen	Hartmetallzange	Zange mit Konus und Bohrung H.M.	Stahlzange	Spannzange zu Gegenspindel
Collets	Collet with carbid bore	Collet with carbid cone and bore	Steel collet	Collet for counter spindle
	552	552CMD	F10/86	F10/86
	561	561CMD	F13/357	F13/357

**Spéciales nez long sur demande**

Spannzangen mit verlängerter Nase auf Anfrage  
Collets with special nose on request





**Canons pinces et douilles de serrage**

*Führungsbüchse Zange und Spannhülse*  
 Guide bush collet and collet sleeve

**Machines TORNOS CNC**

*Maschinen TORNOS CNC*  
 Driven machines TORNOS CNC

**DECO 2000/13**

Canons	Canon type B	Canon magic	Canon tournant	Canon poussé	Canon fixe	Douille
<i>Führungsbüchsen</i>	<i>Führungsb. B</i>	<i>Magic Führungsb.</i>	<i>Mitlauf. Führungsb.</i>	<i>Gestossene Führungsb.</i>	<i>Feste Führungsb.</i>	<i>Hülse</i>
Guide bush	Drawn guide bush	Magic guide bush	Revolving guide bush	Push guide bush	Plain guide bush	Sleeve
	605					
	1353					

Pinces	Pince métal dur	Pince cône et alésage métal dur	Pince acier	Pince contre-broche
<i>Spannzangen</i>	<i>Hartmetallzange</i>	<i>Zange mit Konus und Bohrung H.M.</i>	<i>Stahlzange</i>	<i>Spannzange zu Gegenspindel</i>
Collets	Collet with carbid bore	Collet with carbid cone and bore	Steel collet	Collet for counter spindle
	561	561CMD	F13/357	F13/357
	553	553CMD	F15/580	F15/580
	562	562CMD	F16/1076	F16/1076
	136E		F20/201	F20/201

**Spéciales nez long sur demande**

*Spannzangen mit verlängerter Nase auf Anfrage*

Collets with special nose on request

**DECO 2000/20**

Canons	Canon type B	Canon magic	Canon tournant	Canon poussé	Canon fixe	Douille
<i>Führungsbüchsen</i>	<i>Führungsb. B</i>	<i>Magic Führungsb.</i>	<i>Mitlauf. Führungsb.</i>	<i>Gestossene Führungsb.</i>	<i>Feste Führungsb.</i>	<i>Hülse</i>
Guide bush	Drawn guide bush	Magic guide bush	Revolving guide bush	Push guide bush	Plain guide bush	Sleeve
	1357		227T			

Pinces	Pince métal dur	Pince acier	Pince contre-broche
<i>Spannzangen</i>	<i>Hartmetallzange</i>	<i>Stahlzange</i>	<i>Spannzange zu Gegenspindel</i>
Collets	Collet with carbid bore	Steel collet	Collet for counter spindle
	136E	F20/201	F20/201
	556	F25/64	F25/64
	806	F30/101	F30/101

**Spéciales nez long sur demande**

*Spannzangen mit verlängerter Nase auf Anfrage*

Collets with special nose on request



**Canons pinces et douilles de serrage**

*Führungsbüchse Zange und Spannhülse*  
Guide bush collet and collet sleeve

**Machines TORNOS CNC**

*Maschinen TORNOS CNC*  
Driven machines TORNOS CNC

**DECO 2000/26**

Canons	Canon type B	Canon magic	Canon tournant	Canon poussé	Canon fixe	Douille
<i>Führungsbüchsen</i>	<i>Führungsb. B</i>	<i>Magic Führungsb.</i>	<i>Mitlauf. Führungsb.</i>	<i>Gestossene Führungsb.</i>	<i>Feste Führungsb.</i>	<i>Hülse</i>
Guide bush	Drawn guide bush	Magic guide bush	Revolving guide bush	Push guide bush	Plain guide bush	Sleeve
			227T			
			229T			

Pinces	Pince métal dur	Pince acier	Pince contre-broche
<i>Spannzangen</i>	<i>Hartmetallzange</i>	<i>Stahlzange</i>	<i>Spannzange zu Gegenspindel</i>
Collets	Collet with carbid bore	Collet with carbid	Collet for counter spindle
	556	F25/64	F25/64
	806	F30/101	F30/101
	563	F37/740	F37/740

**Spéciales nez long sur demande**

*Spannzangen mit verlängerter Nase auf Anfrage*  
Collets with special nose on request





**Canons pinces et douilles de serrage**

*Führungsbüchse Zange und Spannhülse*  
Guide bush collet and collet sleeve

**Machines STAR**

*Maschinen STAR*  
Driven machines STAR

**Machine KJR-25**

Canons	Canon tournant	Canon magic	Canon automatique	Canon poussé	Canon fixe	Douille
<i>Führungsbüchsen</i>	<i>Mitlauf. Führungsb.</i>	<i>Magic Führungsb.</i>	<i>Automat. Führungsb.</i>	<i>Gestossene Führungsb.</i>	<i>Feste Führungsb.</i>	<i>Hülse</i>
Guide bush	Revolving guide bush	Magic guide bush	Automat. guide bush	Push guide bush	Plain guide bush	Sleeve
	227T					

Pinces	Pince métal dur		Pince acier
<i>Spannzangen</i>	<i>Hartmetallzange</i>		<i>Stahlzange</i>
Collets	Collet with carbid bore		Steel collet
	557		F30/63

**Machine KNC-16-20 / SR-20 / SR-20 R / SV-20 / VNC-20**

Canons	Canon tournant	Canon magic	Canon automatique	Canon poussé	Canon fixe	Douille
<i>Führungsbüchsen</i>	<i>Mitlauf. Führungsb.</i>	<i>Magic Führungsb.</i>	<i>Automat. Führungsb.</i>	<i>Gestossene Führungsb.</i>	<i>Feste Führungsb.</i>	<i>Hülse</i>
Guide bush	Revolving guide bush	Magic guide bush	Automat. guide bush	Push guide bush	Plain guide bush	Sleeve
	223T					

Pinces	Pince métal dur		Pince acier
<i>Spannzangen</i>	<i>Hartmetallzange</i>		<i>Stahlzange</i>
Collets	Collet with carbid bore		Steel collet
	556		F25/64

**Machine SH-12 / VNC-12**

Canons	Canon tournant	Canon magic	Canon automatique	Canon poussé	Canon fixe	Douille
<i>Führungsbüchsen</i>	<i>Mitlauf. Führungsb.</i>	<i>Magic Führungsb.</i>	<i>Automat. Führungsb.</i>	<i>Gestossene Führungsb.</i>	<i>Feste Führungsb.</i>	<i>Hülse</i>
Guide bush	Revolving guide bush	Magic guide bush	Automat. guide bush	Push guide bush	Plain guide bush	Sleeve
	221T					

Pinces	Pince métal dur		Pince acier
<i>Spannzangen</i>	<i>Hartmetallzange</i>		<i>Stahlzange</i>
Collets	Collet with carbid bore		Steel collet
	555		F20/87





**Canons pinces et douilles de serrage**

Führungsbüchse Zange und Spannhülse  
Guide bush collet and collet sleeve

**Machines STAR**

Maschinen STAR  
Driven machines STAR

**Machine JNC-10 / RNC-10 /SH-7**

Canons	Canon type B	Canon magic	Canon automatique	Canon poussé	Canon fixe	Douille
Führungsbüchsen	Führungsb. B	Magic Führungsb.	Automat. Führungsb.	Gestossene Führungsb.	Feste Führungsb.	Hülse
Guide bush	Revolving guide bush	Magic guide bush	Automat. guide bush	Push guide bush	Plain guide bush	Sleeve
	1604					

Pinces	Pince métal dur	Pince cône et alésage métal dur	Pince acier
Spannzangen	Hartmetallzange	Zange mit Konus und Bohrung H.M.	Stahlzange
Collets	Collet with carbid bore	Collet with carbid cone and bore	Steel collet
	553	553CMD	F15/580

**Machine JNC-16 / KJR-16 / RNC-16 / SA-12-16 / SE-16 / SNC-15  
SR-16 / SR-16 R / SST-16 / SV-12**

Canons	Canon tournant	Canon magic	Canon automatique	Canon poussé	Canon fixe	Douille
Führungsbüchsen	Mitlauf. Führungsb.	Magic Führungsb.	Automat. Führungsb.	Gestossene Führungsb.	Feste Führungsb.	Hülse
Guide bush	Revolving guide bush	Magic guide bush	Automat. guide bush	Push guide bush	Plain guide bush	Sleeve
	39001T					

Pinces	Pince métal dur	Pince acier
Spannzangen	Hartmetallzange	Stahlzange
Collets	Collet with carbid bore	Steel collet
	555	F20/87

**Machine JNC-25-32 / KNC-25-32 / SR-32 / SV-32 / SV-32 J / VNC-32**

Canons	Canon type B	Canon magic	Canon automatique	Canon poussé	Canon fixe	Douille
Führungsbüchsen	Führungsb. B	Magic Führungsb.	Automat. Führungsb.	Gestossene Führungsb.	Feste Führungsb.	Hülse
Guide bush	Drawn guide bush	Magic guide bush	Automat. guide bush	Push guide bush	Plain guide bush	Sleeve
	229T					

Pinces	Pince métal dur	Pince acier
Spannzangen	Hartmetallzange	Stahlzange
Collets	Collet with carbid bore	Steel collet
	563	F37/740





**Canons pinces et douilles de serrage**

Führungsbüchse Zange und Spannhülse  
Guide bush collet and collet sleeve

**Machines STAR**

Maschinen STAR  
Driven machines STAR

**Machine SNC-25**

Canons	Canon tournant	Canon magic	Canon automatique	Canon poussé	Canon fixe	Douille
Führungsbüchsen	Mitlauf. Führungsb.	Magic Führungsb.	Automat. Führungsb.	Gestossene Führungsb.	Feste Führungsb.	Hülse
Guide bush	Revolving guide bush	Magic guide bush	Automat. guide bush	Push guide bush	Plain guide bush	Sleeve
	227T					

Pinces	Pince métal dur	Pince acier
Spannzangen	Hartmetallzange	Stahlzange
Collets	Collet with carbid bore	Steel collet
	558	F34/1077

**Machine SW-7**

Canons	Canon type B	Canon magic	Canon automatique	Canon poussé	Canon fixe	Douille
Führungsbüchsen	Führungsb. B	Magic Führungsb.	Automat. Führungsb.	Gestossene Führungsb.	Feste Führungsb.	Hülse
Guide bush	Drawn guide bush	Magic guide bush	Automat. guide bush	Push guide bush	Plain guide bush	Sleeve
	1352					

Pinces	Pince métal dur	Pince cône et alésage métal dur	Pince acier
Spannzangen	Hartmetallzange	Zange mit Konus und Bohrung H.M.	Stahlzange
Collets	Collet with carbid bore	Collet with carbid cone and bore	Steel collet
	553	553CMD	F15/580

**Machine SW-7 R**

Canons	Canon type B	Canon magic	Canon automatique	Canon poussé	Canon fixe	Douille
Führungsbüchsen	Führungsb. B	Magic Führungsb.	Automat. Führungsb.	Gestossene Führungsb.	Feste Führungsb.	Hülse
Guide bush	Drawn guide bush	Magic guide bush	Automat. guide bush	Push guide bush	Plain guide bush	Sleeve
	1353					

Pinces	Pince métal dur	Pince cône et alésage métal dur	Pince acier
Spannzangen	Hartmetallzange	Zange mit Konus und Bohrung H.M.	Stahlzange
Collets	Collet with carbid bore	Collet with carbid cone and bore	Steel collet





**Canons pinces et douilles de serrage**

Führungsbüchse Zange und Spannhülse  
Guide bush collet and collet sleeve

**Machines CITIZEN**

Kurvenmaschinen CITIZEN  
Cam driven machines CITIZEN

**Machine B-12 / M-12 / MSL / F-12**

Canons Führungsbüchsen Guide bush	Canon type B	Canon magic	Canon automatique	Canon poussé	Canon fixe	Douille
	Führungsb. B	Magic Führungsb.	Automat. Führungsb.	Gestossene Führungsb.	Feste Führungsb.	Hülse
	Drawn guide bush	Magic guide bush	Automat. guide bush	Push guide bush	Plain guide bush	Sleeve
	853					

Pinces Spannzangen Collets	Pince métal dur	Pince cône et alésage métal dur	Pince acier
	Hartmetallzange	Zange mit Konus und Bohrung H.M.	Stahlzange
	Collet with carbid bore	Collet with carbid cone and bore	Steel collet
	562	562CMD	F16/1076

**Machine B-20 / M-20 / L-201 / L-20 VII**

Canons Führungsbüchsen Guide bush	Canon type B	Canon magic	Canon automatique	Canon poussé	Canon fixe	Douille
	Führungsb. B	Magic Führungsb.	Automat. Führungsb.	Gestossene Führungsb.	Feste Führungsb.	Hülse
	Drawn guide bush	Magic guide bush	Automat. guide bush	Push guide bush	Plain guide bush	Sleeve
	223T					

Pinces Spannzangen Collets	Pince métal dur	Pince acier
	Hartmetallzange	Stahlzange
	Collet with carbid bore	Steel collet
	556	F25/64

**Machine M-16**

Canons Führungsbüchsen Guide bush	Canon type B	Canon magic	Canon automatique	Canon poussé	Canon fixe	Douille
	Führungsb. B	Magic Führungsb.	Automat. Führungsb.	Gestossene Führungsb.	Feste Führungsb.	Hülse
	Drawn guide bush	Magic guide bush	Automat. guide bush	Push guide bush	Plain guide bush	Sleeve
	605					

Pinces Spannzangen Collets	Pince métal dur	Pince acier
	Hartmetallzange	Stahlzange
	Collet with carbid bore	Steel collet
	555	F20/87





**Canons pinces et douilles de serrage**

Führungsbüchse Zange und Spannhülse  
Guide bush collet and collet sleeve

**Machines CITIZEN**

Kurvenmaschinen CITIZEN  
Cam driven machines CITIZEN

**Machine L-10 WATCH**

Canons	Canon type B	Canon magic	Canon automatique	Canon poussé	Canon fixe	Douille
<i>Führungsbüchsen</i>	<i>Führungsb. B</i>	<i>Magic Führungsb.</i>	<i>Automat. Führungsb.</i>	<i>Gestossene Führungsb.</i>	<i>Feste Führungsb.</i>	<i>Hülse</i>
Guide bush	Drawn guide bush	Magic guide bush	Automat. guide bush	Push guide bush	Plain guide bush	Sleeve
	1351					

Pinces	Pince métal dur	Pince cône et alésage métal dur	Pince acier
<i>Spannzangen</i>	<i>Hartmetallzange</i>	<i>Zange mit Konus und Bohrung H.M.</i>	<i>Stahlzange</i>
Collets	Collet with carbid bore	Collet with carbid cone and bore	Steel collet
	553	553CMD	F15/580

**Machine L-10 I**

Canons	Canon type B	Canon magic	Canon automatique	Canon poussé	Canon fixe	Douille
<i>Führungsbüchsen</i>	<i>Führungsb. B</i>	<i>Magic Führungsb.</i>	<i>Automat. Führungsb.</i>	<i>Gestossene Führungsb.</i>	<i>Feste Führungsb.</i>	<i>Hülse</i>
Guide bush	Drawn guide bush	Magic guide bush	Automat. guide bush	Push guide bush	Plain guide bush	Sleeve
	1604					

Pinces	Pince métal dur	Pince cône et alésage métal dur	Pince acier
<i>Spannzangen</i>	<i>Hartmetallzange</i>	<i>Zange mit Konus und Bohrung H.M.</i>	<i>Stahlzange</i>
Collets	Collet with carbid bore	Collet with carbid cone and bore	Steel collet
	553	553CMD	F15/580

**Machine L-16 I / L-16 N / L-16 IV / L-16 VII / L-16 E / E-16 / E-16 J / F-16**

Canons	Canon type B	Canon magic	Canon automatique	Canon poussé	Canon fixe	Douille
<i>Führungsbüchsen</i>	<i>Führungsb. B</i>	<i>Magic Führungsb.</i>	<i>Automat. Führungsb.</i>	<i>Gestossene Führungsb.</i>	<i>Feste Führungsb.</i>	<i>Hülse</i>
Guide bush	Drawn guide bush	Magic guide bush	Automat. guide bush	Push guide bush	Plain guide bush	Sleeve
	605					

Pinces	Pince métal dur	Pince acier
<i>Spannzangen</i>	<i>Hartmetallzange</i>	<i>Stahlzange</i>
Collets	Collet with carbid bore	Steel collet
	556	F25/64





**Canons pinces et douilles de serrage**

*Führungsbüchse Zange und Spannhülse*  
Guide bush collet and collet sleeve

**Machines CITIZEN**

*Kurvenmaschinen CITIZEN*  
Cam driven machines CITIZEN

**Machine L-25 / E-25 / F-25**

Canons	Canon tournant	Canon magic	Canon automatique	Canon poussé	Canon fixe	Douille
<i>Führungsbüchsen</i>	<i>Mitlauf. Führungsb.</i>	<i>Magic Führungsb.</i>	<i>Automat. Führungsb.</i>	<i>Gestossene Führungsb.</i>	<i>Feste Führungsb.</i>	<i>Hülse</i>
Guide bush	Revolving guide bush	Magic guide bush	Automat. guide bush	Push guide bush	Plain guide bush	Sleeve
	227T					

Pinces	Pince métal dur	Pince acier
<i>Spannzangen</i>	<i>Hartmetallzange</i>	<i>Stahlzange</i>
Collets	Collet with carbid bore	Steel collet
	557	F30/63

**Machine L-32 / E-32**

Canons	Canon tournant	Canon magic	Canon automatique	Canon poussé	Canon fixe	Douille
<i>Führungsbüchsen</i>	<i>Mitlauf. Führungsb.</i>	<i>Magic Führungsb.</i>	<i>Automat. Führungsb.</i>	<i>Gestossene Führungsb.</i>	<i>Feste Führungsb.</i>	<i>Hülse</i>
Guide bush	Revolving guide bush	Magic guide bush	Automat. guide bush	Push guide bush	Plain guide bush	Sleeve
	229T					

Pinces	Pince métal dur	Pince acier
<i>Spannzangen</i>	<i>Hartmetallzange</i>	<i>Stahlzange</i>
Collets	Collet with carbid bore	Steel collet
	563	F37/740

**Machine E-20 / F-20**

Canons	Canon type B	Canon magic	Canon automatique	Canon poussé	Canon fixe	Douille
<i>Führungsbüchsen</i>	<i>Führungsb. B</i>	<i>Magic Führungsb.</i>	<i>Automat. Führungsb.</i>	<i>Gestossene Führungsb.</i>	<i>Feste Führungsb.</i>	<i>Hülse</i>
Guide bush	Drawn guide bush	Magic guide bush	Automat. guide bush	Push guide bush	Plain guide bush	Sleeve
	355					

Pinces	Pince métal dur	Pince acier
<i>Spannzangen</i>	<i>Hartmetallzange</i>	<i>Stahlzange</i>
Collets	Collet with carbid bore	Steel collet
	556	F25/64



### Canons pinces et douilles de serrage

Führungsbüchse Zange und Spannhülse  
 Guide bush collet and collet sleeve

### Machines TSUGAMI

Kurvenmaschinen TSUGAMI  
 Cam driven machines TSUGAMI

#### Machine B-012 / BS-012 / B-018 / BS-18

Canons	Canon type B	Canon magic	Canon automatique	Canon poussé	Canon fixe	Douille
Führungsbüchsen	Führungsb. B	Magic Führungsb.	Automat. Führungsb.	Gestossene Führungsb.	Feste Führungsb.	Hülse
Guide bush	Drawn guide bush	Magic guide bush	Automat. guide bush	Push guide bush	Plain guide bush	Sleeve
	605					

Pinces	Pince métal dur	Pince acier
Spannzangen	Hartmetallzange	Stahlzange
Collets	Collet with carbid bore	Steel collet
	140E	F22/71

#### Machine BS-20

Canons	Canon type B	Canon magic	Canon automatique	Canon poussé	Canon fixe	Douille
Führungsbüchsen	Führungsb. B	Magic Führungsb.	Automat. Führungsb.	Gestossene Führungsb.	Feste Führungsb.	Hülse
Guide bush	Drawn guide bush	Magic guide bush	Automat. guide bush	Push guide bush	Plain guide bush	Sleeve
	1357					

Pinces	Pince métal dur	Pince acier
Spannzangen	Hartmetallzange	Stahlzange
Collets	Collet with carbid bore	Steel collet
	556	F25/64

#### Machine BS-26

Canons	Canon type B	Canon magic	Canon automatique	Canon poussé	Canon fixe	Douille
Führungsbüchsen	Führungsb. B	Magic Führungsb.	Automat. Führungsb.	Gestossene Führungsb.	Feste Führungsb.	Hülse
Guide bush	Drawn guide bush	Magic guide bush	Automat. guide bush	Push guide bush	Plain guide bush	Sleeve
	227T					

Pinces	Pince métal dur	Pince acier
Spannzangen	Hartmetallzange	Stahlzange
Collets	Collet with carbid bore	Steel collet
	158E	F32/221

Autres dimensions sur demande

Andere Durchmesser auf Anfrage

Over size on request





**Canons pinces et douilles de serrage**

*Führungsbüchse Zange und Spannhülse*  
Guide bush collet and collet sleeve

**Machines à cames TRAUB-STROHM**

*Kurvenmaschinen TRAUB-STROHM*  
Cam driven machines TRAUB-STROHM

**Machine M-45**

Canons	Canon type B	Canon magic	Canon automatique	Canon poussé	Canon fixe	Douille
<i>Führungsbüchsen</i>	<i>Führungsb. B</i>	<i>Magic Führungsb.</i>	<i>Automat. Führungsb.</i>	<i>Gestossene Führungsb.</i>	<i>Feste Führungsb.</i>	<i>Hülse</i>
Guide bush	Drawn guide bush	Magic guide bush	Automat. guide bush	Push guide bush	Plain guide bush	Sleeve
	600					10.00 mm
	1351					13.00 mm
	351					13.00 mm
				451		
					501	

Pinces	Pince métal dur	Pince cône et alésage métal dur	Pince acier
<i>Spannzangen</i>	<i>Hartmetallzange</i>	<i>Zange mit Konus und Bohrung H.M.</i>	<i>Stahlzange</i>
Collets	Collet with carbid bore	Collet with carbid cone and bore	Steel collet
	551	551CMD	F8/577

Douilles porte pinces	Douille métal dur	Douille acier
<i>Zangenhülsen</i>	<i>Hartmetall Zangenhülse</i>	<i>Stahl Zangenhülse</i>
Collet sleeves	Carbide collet sleeve	Steel collet sleeve
	-	-

**Machine M-75 / M-105**

Canons	Canon type B	Canon magic	Canon automatique	Canon poussé	Canon fixe	Douille
<i>Führungsbüchsen</i>	<i>Führungsb. B</i>	<i>Magic Führungsb.</i>	<i>Automat. Führungsb.</i>	<i>Gestossene Führungsb.</i>	<i>Feste Führungsb.</i>	<i>Hülse</i>
Guide bush	Drawn guide bush	Magic guide bush	Automat. guide bush	Push guide bush	Plain guide bush	Sleeve
	1352					15.00 mm
	352					15.00 mm
	1603					16.00 mm
				457		
				952		
					503	

Pinces	Pince métal dur	Pince cône et alésage métal dur	Pince acier
<i>Spannzangen</i>	<i>Hartmetallzange</i>	<i>Zange mit Konus und Bohrung H.M.</i>	<i>Stahlzange</i>
Collets	Collet with carbid bore	Collet with carbid cone and bore	Steel collet
	552	552CMD	F10/86

Douilles porte pinces	Douille métal dur	Douille acier
<i>Zangenhülsen</i>	<i>Hartmetall Zangenhülse</i>	<i>Stahl Zangenhülse</i>
Collet sleeves	Carbide collet sleeve	Steel collet sleeve
	3042	-





**Canons pinces et douilles de serrage**  
*Führungsbüchse Zange und Spannhülse*  
 Guide bush collet and collet sleeve

**Machines à cames TRAUB-STROHM**  
*Kurvenmaschinen TRAUB-STROHM*  
 Cam driven machines TRAUB-STROHM

<b>Machine M-105 / 125</b>						
Canons <i>Führungs- büchsen</i> Guide bush	Canon type B	Canon magic	Canon automatique	Canon poussé	Canon fixe	Douille
	<i>Führungs- b.</i>	<i>Magic Führungs- b.</i>	<i>Automat. Führungs- b.</i>	<i>Gestossene Führungs- b.</i>	<i>Feste Führungs- b.</i>	<i>Hülse</i>
	Drawn guide bush	Magic guide bush	Automat. guide bush	Push guide bush	Plain guide bush	Sleeve
	1603					16.00 mm
	103					16.00 mm
	1604					20.00 mm
	603					20.00 mm
	1353					22.00 mm
	853					22.00 mm
	104					25.00 mm
				457		
					503	
					755	

Pincés <i>Spannzangen</i> Collets	Pince métal dur	Pince cône et alésage métal dur	Pince acier
	<i>Hartmetallzange</i>	<i>Zange mit Konus und Bohrung H.M.</i>	<i>Stahlzange</i>
	Collet with carbid bore	Collet with carbid cone and bore	Steel collet
	553	553CMD	F15/580

Douilles porte pincés <i>Zangenhülsen</i> Collet sleeves	Douille métal dur	Douille acier
	<i>Hartmetall Zangenhülse</i>	<i>Stahl Zangenhülse</i>
	Carbide collet sleeve	Steel collet sleeve
	3043	-



**Canons pinces et douilles de serrage**

*Führungsbüchse Zange und Spannhülse*  
Guide bush collet and collet sleeve

**Machines à cames TRAUB-STROHM**

*Kurvenmaschinen TRAUB-STROHM*  
Cam driven machines TRAUB-STROHM

**Machine M-205 / 255  
TRAUB A-15 / A-25 / A-30 / A-42**

Canons <i>Führungsbüchsen</i> Guide bush	Canon type B <i>Führungsb. B</i> Drawn guide bush	Canon magic <i>Magic Führungsb.</i> Magic guide bush	Canon automatique <i>Automat. Führungsb.</i> Automat. guide bush	Canon poussé <i>Gestossene Führungsb.</i> Push guide bush	Canon fixe <i>Feste Führungsb.</i> Plain guide bush	Douille <i>Hülse</i> Sleeve
	1354					32.00 mm
	355					40.00 mm
	854					50.00 mm
				460		
				461		
					1006	
					507	
					508	

Pinces <i>Spannzangen</i> Collets	Pince métal dur <i>Hartmetallzange</i> Collet with carbid bore	Pince acier <i>Stahlzange</i> Steel collet
	556	F25/64
	557	F30/63
	140E	F22/71
	148E	F28/93
	158E	F32/221
	163E	F35/94
	173E	F48/81

Douilles porte pinces <i>Zangenhülsen</i> Collet sleeves	Douille métal dur <i>Hartmetall Zangenhülse</i> Carbide collet sleeve	Douille acier <i>Stahl Zangenhülse</i> Steel collet sleeve
	-	-

**Canons métal dur pour série TNL sur demande**

*Führungsbüchse für TNL auf Anfrage*

Guide bush for TNL on request





**Canons pinces et douilles de serrage**  
 Führungsbüchse Zange und Spannhülse  
 Guide bush collet and collet sleeve

**Machines MAHNURIN-TRAMINER KMX**  
 Maschinen MAHNURIN-TRAMINER KMX  
 Driven machines MAHNURIN-TRAMINER KMX

**Twin 13**

Canons	Canon type B	Canon tournant
Führungsbüchsen	Führungsb. B	Mitlauf. Führungsb.
Guide bush	Drawn guide bush	Revolving guide bush
	1354	

Pinces	Pince métal dur	Pince cône et alésage métal dur	Pince acier
Spannzangen	Hartmetallzange	Zange mit Konus und Bohrung H.M.	Stahlzange
Collets	Collet with carbid bore	Collet with carbid cone and bore	Steel collet

sur demande / auf Anfrage / on request

**Twin 20**

Canons	Canon type B	Canon tournant
Führungsbüchsen	Führungsb. B	Mitlauf. Führungsb.
Guide bush	Drawn guide bush	Revolving guide bush
	1354	
	1357	

Pinces	Pince métal dur	Pince cône et alésage métal dur	Pince acier
Spannzangen	Hartmetallzange	Zange mit Konus und Bohrung H.M.	Stahlzange
Collets	Collet with carbid bore	Collet with carbid cone and bore	Steel collet

sur demande / auf Anfrage / on request

**First 226-326 C**

Canons	Canon type B	Canon tournant
Führungsbüchsen	Führungsb. B	Mitlauf. Führungsb.
Guide bush	Drawn guide bush	Revolving guide bush
	1354	
	1357	
		227T

Pinces	Pince métal dur	Pince cône et alésage métal dur	Pince acier
Spannzangen	Hartmetallzange	Zange mit Konus und Bohrung H.M.	Stahlzange
Collets	Collet with carbid bore	Collet with carbid cone and bore	Steel collet

sur demande / auf Anfrage / on request





**Canons pinces et douilles de serrage**

*Führungsbüchse Zange und Spannhülse*  
Guide bush collet and collet sleeve

**Machines MAHNURIN-TRAMINER KMX**

*Maschinen MAHNURIN-TRAMINER KMX*

Driven machines MAHNURIN-TRAMINER KMX

**Compact**

Canons	Canon type B	Canon tournant
<i>Führungsbüchsen</i>	<i>Führungsb. B</i>	<i>Mitlauf. Führungsb.</i>
Guide bush	Drawn guide bush	Revolving guide bush
	605	

Pinces	Pince métal dur	Pince cône et alésage métal dur	Pince acier
<i>Spannzangen</i>	<i>Hartmetallzange</i>	<i>Zange mit Konus und Bohrung H.M.</i>	<i>Stahlzange</i>
Collets	Collet with carbid bore	Collet with carbid cone and bore	Steel collet

sur demande / auf Anfrage / on request

**Swing 13**

Canons	Canon type B	Canon tournant
<i>Führungsbüchsen</i>	<i>Führungsb. B</i>	<i>Mitlauf. Führungsb.</i>
Guide bush	Drawn guide bush	Revolving guide bush
	853	

Pinces	Pince métal dur	Pince cône et alésage métal dur	Pince acier
<i>Spannzangen</i>	<i>Hartmetallzange</i>	<i>Zange mit Konus und Bohrung H.M.</i>	<i>Stahlzange</i>
Collets	Collet with carbid bore	Collet with carbid cone and bore	Steel collet

sur demande / auf Anfrage / on request

**Swing 20**

Canons	Canon type B	Canon tournant
<i>Führungsbüchsen</i>	<i>Führungsb. B</i>	<i>Mitlauf. Führungsb.</i>
Guide bush	Drawn guide bush	Revolving guide bush
	1357	

Pinces	Pince métal dur	Pince cône et alésage métal dur	Pince acier
<i>Spannzangen</i>	<i>Hartmetallzange</i>	<i>Zange mit Konus und Bohrung H.M.</i>	<i>Stahlzange</i>
Collets	Collet with carbid bore	Collet with carbid cone and bore	Steel collet

sur demande / auf Anfrage / on request





**Canons pinces et douilles de serrage**

*Führungsbüchse Zange und Spannhülse*

Guide bush collet and collet sleeve

**Machines MAHNURIN-TRAMINER KMX**

*Maschinen MAHNURIN-TRAMINER KMX*

Driven machines MAHNURIN-TRAMINER KMX

**OM 98 / KL 32**

Canons	Canon type B	Canon tournant
<i>Führungsbüchsen</i>	<i>Führungsb. B</i>	<i>Mitlauf. Führungsb.</i>
Guide bush	Drawn guide bush	Revolving guide bush
		229T

Pinces	Pince métal dur	Pince cône et alésage métal dur	Pince acier
<i>Spannzangen</i>	<i>Hartmetallzange</i>	<i>Zange mit Konus und Bohrung H.M.</i>	<i>Stahlzange</i>
Collets	Collet with carbid bore	Collet with carbid cone and bore	Steel collet

sur demande / auf Anfrage / on request



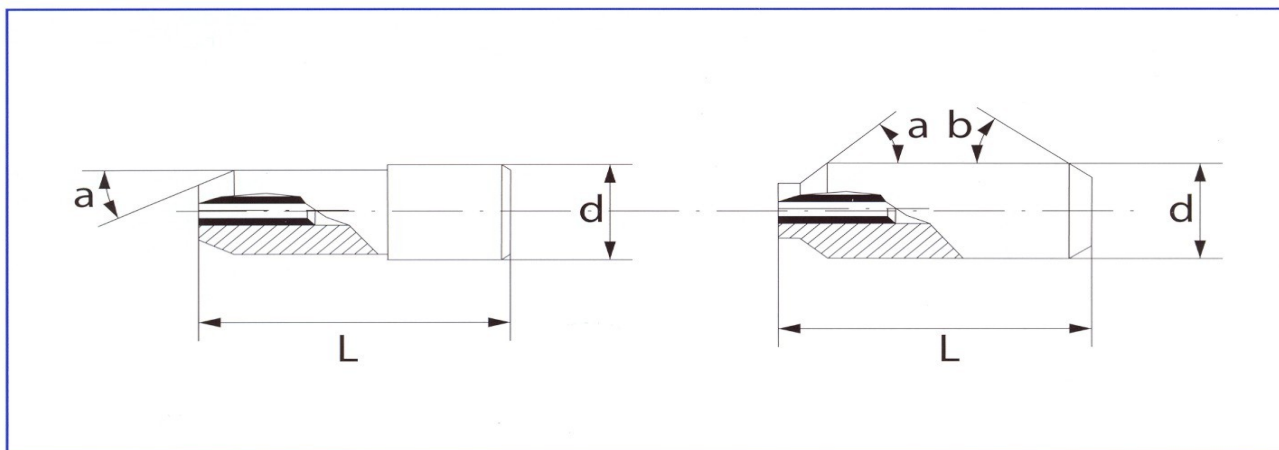


**Canons pinces et douilles de serrage**

*Führungsbüchse Zange und Spannhülse*  
Guide bush collet and collet sleeve

**Données techniques canons type A**

*Technische Daten Führungsbüchse typ A*  
Technical data for guide bush type A



No	d	L	M	angle	∅ max.	6 pans	carré
Nr.	d	L	M	Winkel	max. ∅	Sechskant	Vierkant
Nr	d	L	M	angle	∅ max.	6 sides	square
202	8.60	34.00	28°	28°	3.00	2.70	2.20
203	16.00	40.00	30°	30°	8.00	7.00	5.50
204	20.00	40.00	30°	30°	11.00	9.00	7.50
205	30.00	60.00	29°	29°	17.50	14.50	12.00
206	34.00	60.00	29°	29°	22.00	19.50	15.50
207	42.00	72.00	29°	29°	26.00	22.00	18.00
208	48.00	72.00	29°	29°	28.00	24.00	19.50
209	30.00	42.00	29°		18.00	15.00	13.00
210	34.00	42.00	29°		22.00	19.50	15.50
211	52.00	72.00	29°	29°	33.00	28.00	23.00
451	9.00	30.00	19°		4.00	3.50	3.00
453	11.00	30.00	19°		6.50	5.50	4.50
455	14.00	35.00	19°		8.00	7.00	5.50
457	16.00	35.00	19°		10.00	8.50	7.00
458	18.00	40.00	19°		12.00	10.50	8.00
459	24.00	42.00	19°		15.00	13.00	10.50
460	28.00	45.00	29°		20.00	17.50	14.00
461	32.00	45.00	19°		22.00	19.50	15.50
462	38.00	45.00	19°		28.00	24.00	19.50
463	38.00	60.00	19°		28.00	24.00	19.50
464	46.00	60.00	19°		32.00	28.00	23.00
465	42.00	60.00	19°		28.00	24.00	19.50
701	7.00	19.00	30°	45°	3.00	2.70	2.20
702	9.00	30.00	30°	45°	4.00	3.50	3.00
703	13.00	30.00	40°	45°	7.00	6.00	5.00
704	16.00	30.00	40°	45°	11.00	9.00	7.50
705	22.00	42.00	40°	45°	14.00	12.50	10.00
706	26.00	42.00	30°	45°	16.00	14.00	11.00
707	30.00	42.00	30°	45°	20.00	17.50	14.00
708	34.00	48.00	30°	45°	23.00	20.00	16.00
952	15.00	35.00	19°		9.00	7.50	6.50
7521	20.00	35.00	15°		12.00	10.50	8.00

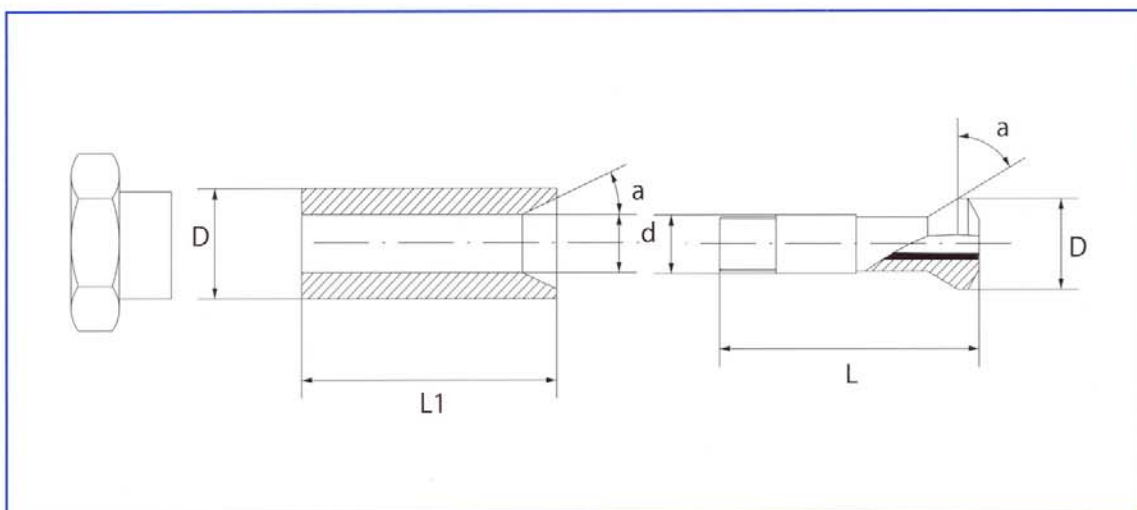


### Canons pinces et douilles de serrage

Führungsbüchse Zange und Spannhülse  
 Guide bush collet and collet sleeve

### Données techniques canons type B

Technische Daten Führungsbüchse typ B  
 Technical data for guide bush type B



No	d	L	M	angle	∅ max.	6 pans	carré	douille D	douille L1
Nr.	d	L	M	Winkel	max. ∅	Sechskant	Vierkant	Hülse D	Hülse L1
Nr	d	L	M	angle	∅ max.	6 sides	square	sleeve D	sleeve L1
103	12.0	50.0	12 x 1.00	30°	8.0	7.0	5.5	16.0	40.0
104	20.0	55.0	20 x 1.00	30°	13.0	11.0	9.0	34.0	40.0
105	40.0	71.0	40 x 1.00	30°	30.0	26.0	22.0	56.0	50.0
106	48.0	81.0	48 x 1.25	30°	32.0	28.0	23.0	77.0	65.0
351	9.0	50.0	8 x 0.60	30°	5.0	4.5	3.5	13.0	40.0
352	11.0	50.0	10 x 0.60	30°	7.5	6.5	5.0	15.0	40.0
353	17.0	61.0	15 x 1.00	30°	12.0	10.5	8.5	22.0	50.0
354	25.0	63.0	25 x 1.00	30°	18.0	15.5	13.0	32.0	50.0
355	32.0	71.0	32 x 1.00	30°	22.0	19.0	15.5	40.0	50.0
600	7.0	29.0	6 x 0.50	30°	4.0	3.5	3.0	10.0	24.0
603	16.0	61.0	15 x 1.00	30°	11.0	9.5	8.0	20.0	50.0
605	24.0	61.0	24 x 1.00	30°	16.0	14.0	11.0	30.0	50.0
853	18.0	61.0	16 x 1.00	30°	13.0	11.0	9.0	22.0	44.0
854	40.0	72.0	36 x 1.00	30°	26.0	22.0	18.0	50.0	53.0
1351	9.0	44.0	8 x 0.75	16°	5.0	4.5	3.5	13.0	39.0
1352	11.0	53.0	10 x 0.80	16°	7.5	6.5	5.0	15.0	50.0
1353	16.0	59.0	14 x 1.00	16°	10.5	9.0	7.5	22.0	52.0
1354	22.0	68.0	19 x 1.00	16°	16.0	14.0	11.0	32.0	63.0
1355	44.0	87.0	40 x 1.00	20°	32.0	28.0	23.0	56.0	71.0
1357	28.0	81.0	25 x 1.00	30°	21.0	18.0	15.0	40.0	71.0
1601	7.0	30.0	6 x 0.50	16°	3.5	3.0	2.5	10.0	24.0
1603	12.0	50.0	10 x 0.75	16°	7.5	6.5	5.0	16.0	48.5
1604	16.0	59.0	14 x 1.00	16°	10.5	9.0	7.5	20.0	52.0
6005	9.0	26.0	6 x 0.50	30°	4.5	4.0	3.0	13.0	36.0



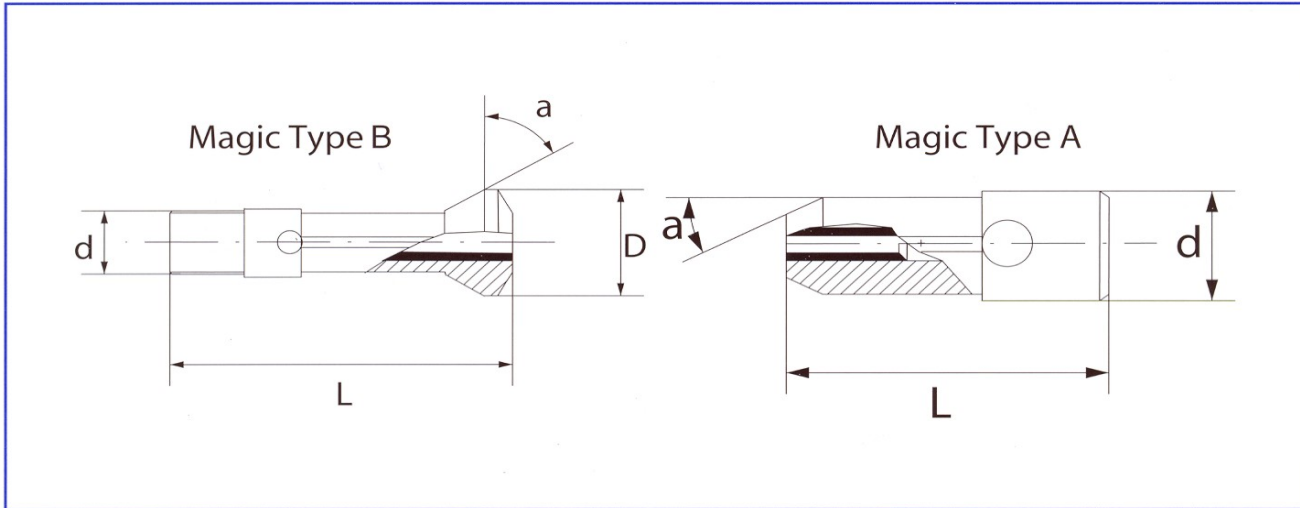


**Canons pinces et douilles de serrage**

*Führungsbüchse Zange und Spannhülse*  
Guide bush collet and collet sleeve

**Données techniques canons Magic**

*Technische Daten Magic Führungsbüchse*  
Technical data for Magic guide bush



No	d	L	M	angle	Ø max.	6 pans	carré
<i>Nr.</i>	<i>d</i>	<i>L</i>	<i>M</i>	<i>Winkel</i>	<i>max. Ø</i>	<i>Sechskant</i>	<i>Vierkant</i>
Nr	d	L	M	angle	Ø max.	6 sides	square
CMF-201	10.0	56.5	10 x 1	36°	5.5	4.5	3.5
CRD-143	13.0	68.0	13 x 1	36°	7.5	6.5	5.0
CRA-165	18.0	68.0	18 x 1	36°	12.7	10.0	8.0
RK-15007	30.0	74.5	Type A	19°	15.0	13.0	10.5
RK-15013	30.0	73.0	22 x 1	19°	16.0	14.0	11.0
RK-10439	36.0	73.5	27 x 1	19°	21.0	18.0	15.0
RK-10427	38.0	74.5	Type A	19°	20.0	17.5	14.0



**Canons pinces et douilles de serrage**

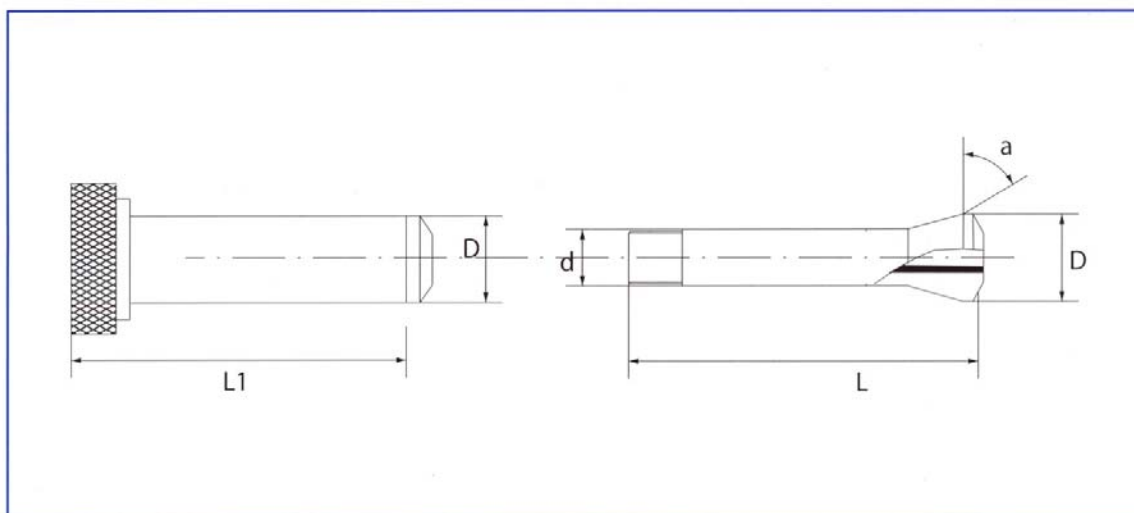
*Führungsbüchse Zange und Spannhülse*

Guide bush collet and collet sleeve

**Données techniques canons automatiques**

*Technische Daten automatische Führungsbüchse*

Technical data for automatic guide bush



No	d	L	M	angle	∅ max.	6 pans	carré	douille D	douille L
Nr.	d	L	M	Winkel	max. ∅	Sechskant	Vierkant	Hülse D	Hülse L
Nr	d	L	M	angle	∅ max.	6 sides	square	sleeve D	sleeve L
1107	7.00	32.00	6.82 x 0.62	8° 30'	3.00	2.70	2.20	10.00	37.00
1102	9.00	51.00	8.00 x 0.60	8° 30'	4.00	3.50	3.00	13.00	56.00
1104	9.00	51.00	8.00 x 0.60	8° 30'	4.00	3.50	3.00	13.00	56.00
1105	9.00	63.00	8.00 x 0.60	8° 30'	4.00	3.50	3.00	13.00	67.00
								15.00	67.00

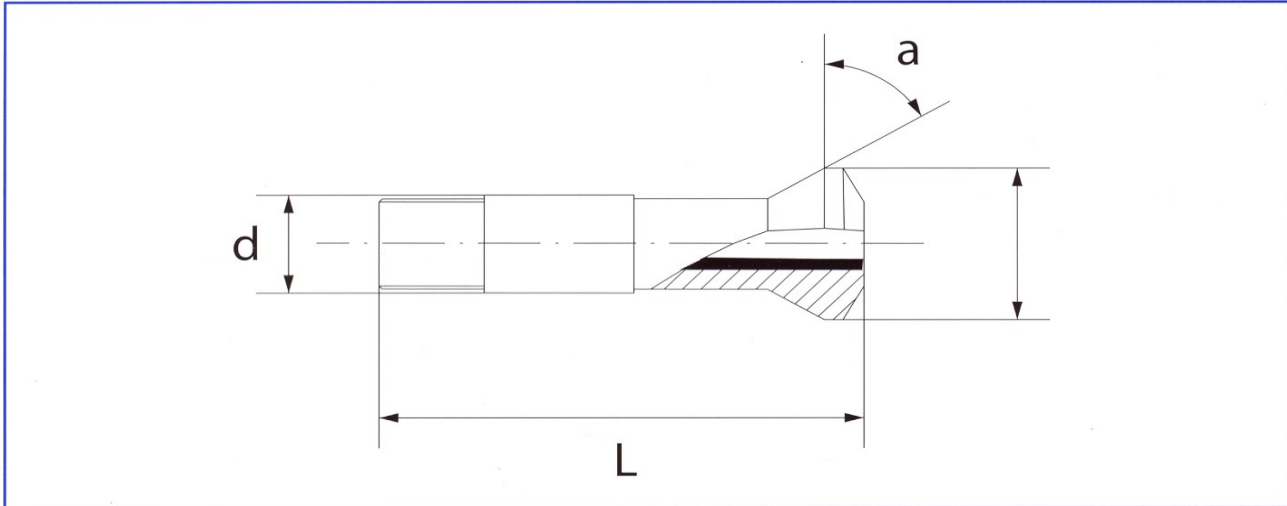


**Canons pinces et douilles de serrage**

*Führungsbüchse Zange und Spannhülse*  
Guide bush collet and collet sleeve

**Données techniques canons type tournant**

*Technische Daten mitlaufende Führungsbüchse*  
Technical data for drawn guide bush



No	d	L	M	angle	∅ max.	6 pans	carré
Nr.	d	L	M	Winkel	max. ∅	Sechskant	Vierkant
Nr	d	L	M	angle	∅ max.	6 sides	square
221T	21.0	57.5	18.0 x 1.00	12°	11.0	9.5	8.0
223T	28.0	82.0	25.0 x 1.00	16°	21.0	18.0	15.0
227T	34.0	87.5	34.0 x 1.00	10°	25.0	22.0	18.0
229T	42.0	82.0	40.0 x 1.00	16°	32.0	28.0	23.0
3300T	14.0	64.0	13.0 x 0.75	16°	8.0	7.0	5.5
3400T	13.0	41.5	12.5 x 0.75	15°	8.0	7.0	5.5
3401T	21.0	57.5	18.0 x 1.00	12°	11.0	9.5	8.0
3402T	27.0	57.5	24.0 x 1.00	12°	16.0	14.0	11.0
39001T	22.0	68.0	22.0 x 1.00	16°	18.0	15.0	13.0
TOP100	18.0	100.0	18.0 x 1.00	20°	13.0	11.0	9.0
TOP200	34.0	150.0	32.0 x 1.50	20°	26.0	22.0	18.0





**Canons pinces et douilles de serrage**

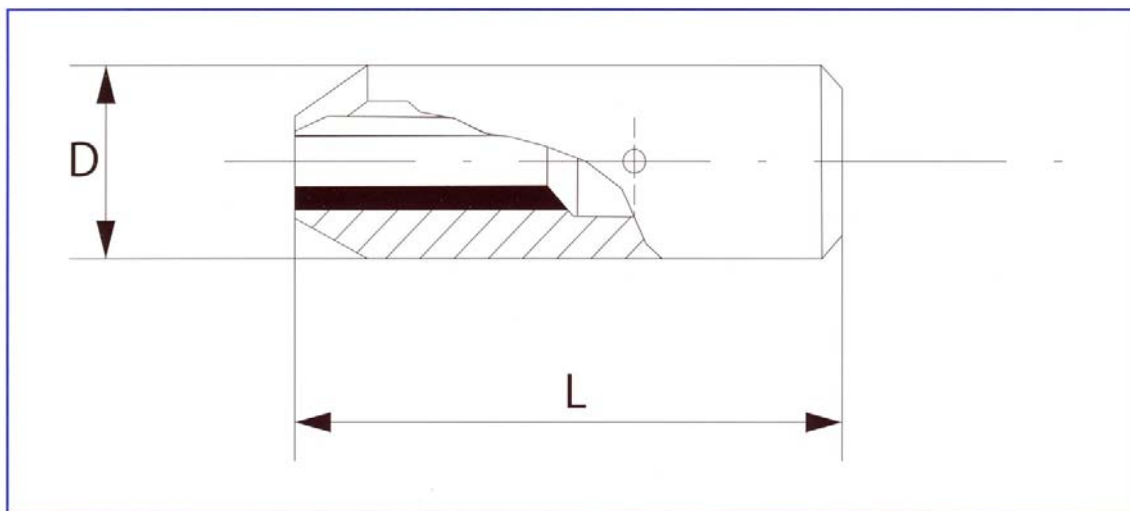
*Führungsbüchse Zange und Spannhülse*

Guide bush collet and collet sleeve

**Données techniques canons fixes**

*Technische Daten feste Führungsbüchse*

Technical data for plain guide bush



No	D	L	∅ max.	6 pans	carré
Nr.	D	L	max. ∅	Sechskant	Vierkant
Nr	D	L	∅ max.	6 sides	square
751	6.00	11.00	3.50	3.00	2.50
501	10.00	15.00	4.50	4.00	3.00
651	12.00	20.00	6.00	5.50	4.00
502	13.00	30.00	7.00	6.00	5.00
503	15.00	30.00	10.00	8.50	7.00
252	16.00	30.00	10.00	8.50	7.00
755	20.00	30.00	12.00	10.50	8.00
504	22.00	32.00	13.00	11.00	9.00
505	24.00	32.00	16.00	14.00	11.00
756	25.00	35.00	16.00	14.00	11.00
253	30.00	35.00	20.00	17.50	14.00
507	32.00	45.00	21.00	18.00	15.00
254	34.00	34.00	22.00	19.50	15.50
758	35.00	35.00	25.00	22.00	18.00
1006	36.00	45.00	25.00	22.00	18.00
508	40.00	45.00	25.00	22.00	18.00
761	50.00	46.00	30.00	26.00	22.00
255	56.00	60.00	27.00	23.00	18.50
256	77.00	80.00	32.00	28.00	22.50

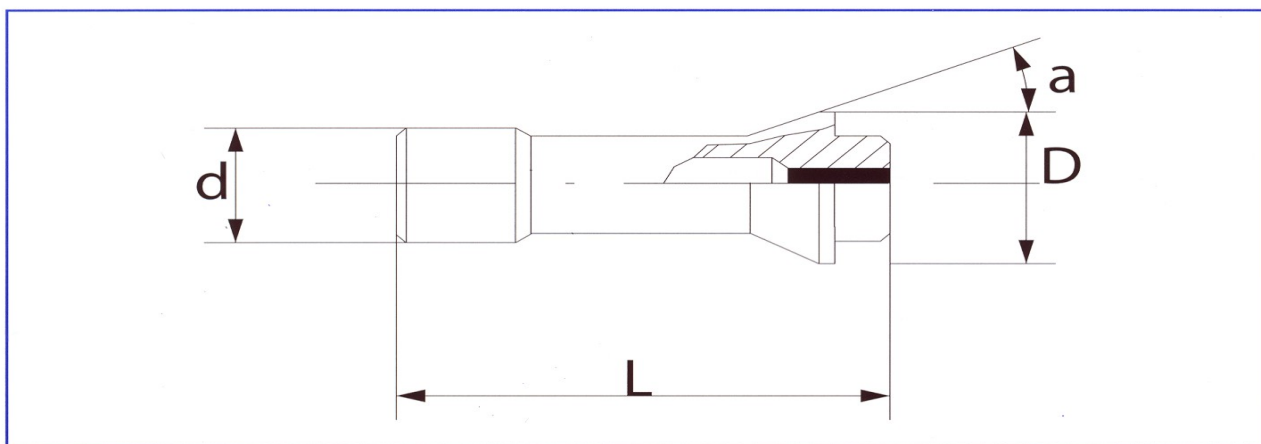


**Canons pinces et douilles de serrage**

Führungsbüchse Zange und Spannhülse  
Guide bush collet and collet sleeve

**Données techniques pinces métal dur**

Technische Daten Spannzangen mit Hartmetall Bohrung  
Technical data for collets with solid carbide bore



No	d	L	D	angle	∅ max.	6 pans	carré
Nr.	d	L	D	Winkel	max. ∅	Sechskant	Vierkant
Nr	d	L	D	angle	∅ max.	6 sides	square
301	10.00	47.50	16.00	20°	7.00	6.00	5.00
302	14.00	46.00	18.00	13°	10.00	8.50	7.00
303	18.00	67.00	25.00	15°	12.00	10.50	8.50
304	22.00	68.00	28.00	13°	15.00	13.00	10.50
305	26.00	67.00	32.00	13°	18.00	15.50	13.00
306	39.00	80.00	46.00	15°	32.00	28.00	23.00
551	8.00	42.00	12.00	16°	5.00	4.50	3.00
552	10.00	47.50	16.00	20°	7.00	6.00	5.00
553	15.00	64.00	21.00	16°	11.00	9.50	7.50
555	20.00	67.00	28.00	16°	14.00	11.50	9.50
556	25.00	77.00	35.00	16°	18.00	15.50	13.00
557	30.00	80.00	42.00	16°	22.00	19.00	15.50
558	34.00	80.00	44.00	16°	24.00	21.00	17.00
561	13.00	64.00	19.00	16°	8.00	7.00	5.50
562	16.00	64.00	21.00	16°	11.00	9.50	7.50
563	37.00	92.00	47.00	16°	30.00	26.00	22.00
802	15.00	47.00	22.00	20°	10.00	8.50	7.00
803	16.00	55.00	22.00	15°	11.00	9.50	7.50
804	20.00	60.00	27.50	15°	14.00	11.50	9.50
805	25.00	65.00	34.00	15°	17.00	15.00	12.00
806	30.00	65.00	38.00	15°	21.00	18.00	15.00
807	32.00	65.00	40.00	15°	23.00	19.50	15.00
811	7.00	26.00	10.50	15°	3.00	2.70	2.20
813	22.00	67.00	32.00	16°	15.00	13.00	10.50
112E	11.00	41.00	18.50	22°	7.00	6.00	5.00
118E	14.00	46.00	19.50	15°	10.00	8.50	7.00
136E	20.00	54.00	26.00	15°	14.00	11.50	9.50
140E	22.00	55.00	30.00	15°	15.00	13.00	10.50
143E	25.00	54.00	31.00	15°	16.00	14.00	11.00
148E	28.00	70.00	38.00	15°	19.00	16.50	14.50
156E	30.00	87.00	39.50	15°	21.00	18.00	15.00
158E	32.00	75.00	45.00	15°	22.00	19.00	15.50
162E	35.00	70.00	43.00	15°	25.00	22.00	18.00
163E	35.00	80.00	48.00	15°	25.00	22.00	18.00
173E	48.00	94.00	60.00	15°	40.00	34.00	28.00

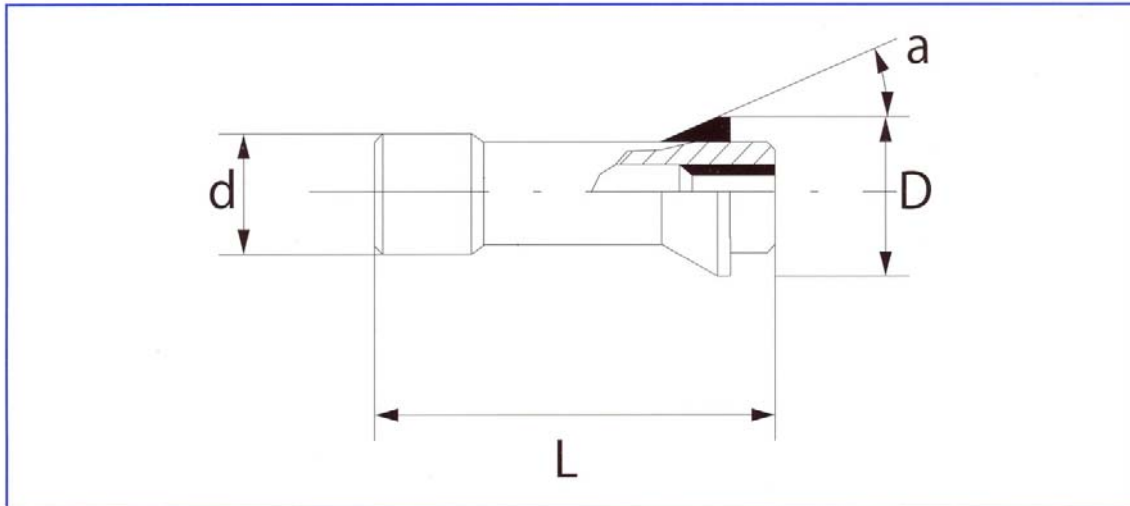


**Canons pinces et douilles de serrage**

*Führungsbüchse Zange und Spannhülse*  
 Guide bush collet and collet sleeve

**Données techniques pinces cône et alésage métal dur**

*Technische Daten Spannzangen mit Konus und Bohrung Hartmetall*  
 Technical data for collets with solid carbide cone and bore



No	d	L	D	angle	Ø max.	6 pans	carré
Nr.	d	L	D	Winkel	max. Ø	Sechskant	Vierkant
Nr	d	L	D	angle	Ø max.	6 sides	square
301CMD	10.00	47.50	16.00	20°	7.00	6.00	5.00
302CMD	14.00	46.00	18.00	13°	10.00	8.50	7.00
551CMD	8.00	42.00	12.00	16°	5.00	4.50	3.00
552CMD	10.00	47.50	16.00	20°	7.00	6.00	5.00
553CMD	15.00	64.00	21.00	16°	11.00	9.50	7.50
561CMD	13.00	64.00	19.00	16°	8.00	7.00	5.50
562CMD	16.00	64.00	21.00	16°	11.00	9.50	7.50
811CMD	7.00	26.00	10.50	15°	3.00	2.70	2.20

**Canons pinces et douilles de serrage**

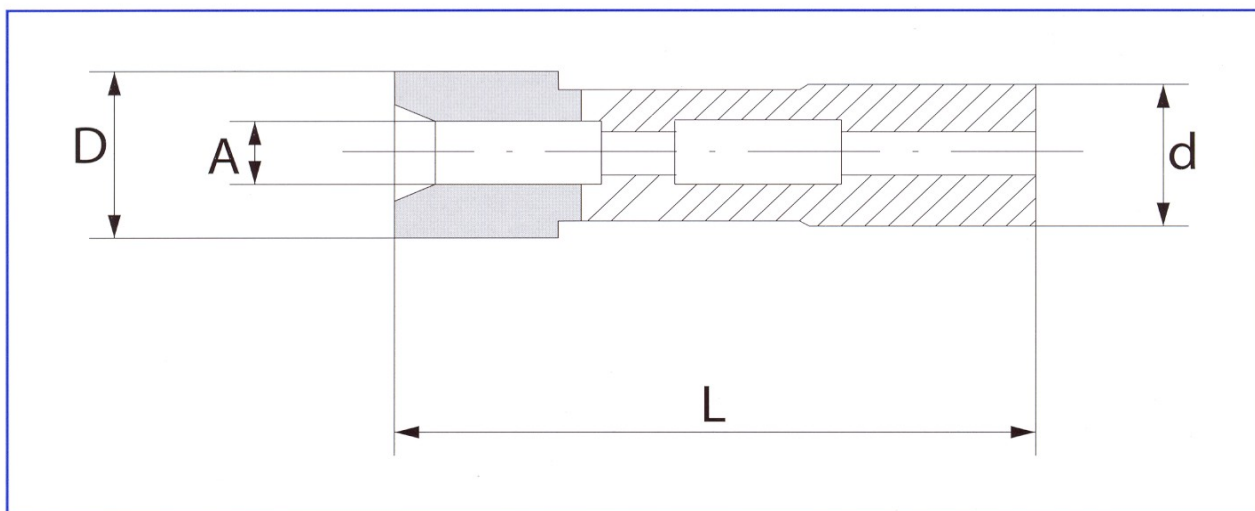
*Führungsbüchse Zange und Spannhülse*

Guide bush collet and collet sleeve

**Données techniques douilles de serrage métal dur**

*Technische Daten für Hartmetall Spannhülse*

Technical data for solide carbide collet sleeve



No	A	D	d	L
Nr.	A	D	d	L
Nr	A	D	d	L
3001	F8	15.00	12.00	66.00
3002	F10	19.00	14.00	77.00
3003	F10	20.00	15.00	77.00
3006	F15	26.00	22.00	90.00
3007	F16	26.00	22.00	90.00
3008	F20	33.00	28.00	114.00
3020	F10	24.00	20.00	62.70
3021	F14	24.00	20.00	62.70
3030	F7	14.00	13.00	36.00
3031	F10	20.00	15.00	60.00
3032	F15	25.00	21.00	54.70
3034	F20	34.00	27.00	83.00
3042	F10	24.00	20.00	86.00
3043	F15	24.00	20.00	85.00
14187	F10	21.00	18.00	93.00
17509	F10	23.80	18.00	85.00
15809	F13	23.80	18.00	85.00